



TIKKURILA

INDUSTRY



# Temafloor 3000

EN EPOXIBELÄGGNING FÖR SKYDD  
MOT KEMISK BELASTNING OCH  
KRAFTIG MEKANISK NÖTNING

# Snabbt, slätt & slitstarkt

EN SJÄLVUTJÄMNANDE  
EPOXIBELÄGGNING FÖR  
LOKALER MED TUNG TRAFIK

## ANVÄNDNINGSSOMRÅDEN

Temafloor 3000 är en lösningsmedelsfri självnivilerande tvåkomponent epoxifärg.

Färgen används på nya och gamla betonggolv för att skydda mot hög kemisk belastning och kraftig mekanisk nötning. Rekommenderas för användning inom kemisk och farmaceutisk industri som laboratorier och renrum samt tung verkstads- och industrimiljö.

## EGENSKAPER

Temafloor 3000 är ett golvsystem som består av Temafloor 200/400 primer. Temafloor P300 utfyllt med finsand eller Temafloor 3000 fylld med fillermjöl.

Beläggningssmassan framställs på arbetsplatsen enligt anvisningar i gällande datablad.

Betongen skall ha tillräcklig styrka för att tåla vald ytbehandling och tänkt belastning.

Rekommenderad filmtjocklek är 1,5 - 4 mm.

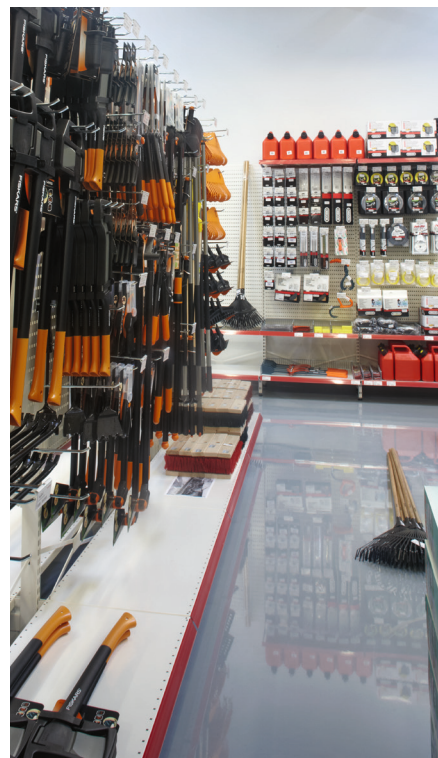
## FÖRDELAR:

- Utmärkt resistens mot tung mekanisk och kemisk belastning
- Fogfritt och lättstädat
- Estetiskt och ekonomiskt

APPLICERINGSINSTRUKTIONER  
FINNS I PRODUKTDATA BLADET

 Följ oss på LinkedIn

**Tikkurila Sverige AB**  
Textilgatan 31 | 120 86 STOCKHOLM  
Tel: 08-775 63 21 | se-order@tikkurila.com  
www.tikkurila.se



## TEKNISKA DATA (+23°C, RF 50%)

Skiktthjocklek	1,5-4,0 mm
Specifik vikt	1,8 kg/l
Volymtorrhalt	<97 %
Fullt uthärdad	7 dagar
Applicerings-temperatur	+10 °C–+35 °C
Kulörer	TVT 0029, Temaspeed Premium
Tryckhållfasthet, ISO 604	62,8 MPa
Böjhållfasthet, ISO 178	32,1 MPa
Elasticitetsmodul, ISO 178	6820 MPa
Draghållfasthet, ISO 527-2	15,7 MPa
Kemiskt mot- stånd, EN ISO 13529	Se separat datablad
Maxtemp vått/ torrt	+60°C/+70°C
Vattentät	Ja
Brandsäker, EN 13501-1	B <sub>fi</sub> -s1