



TIKKURILA

INDUSTRY

Industrifärger & beläggningar för metallytor



Innehåll



Produktkategorier

LÖSNINGSMEDELSBURNA ALKYDFÄRGER 4

LÖSNINGSMEDELSBURNA EPOXIFÄRGER OCH BELÄGGNINGAR 7

Epoxy mastics

Epoxygrundfärger, mellanstrykningsfärger och täckfärger

Epoxi för invändig beläggning i cisterner

LÖSNINGSMEDELSBURNA POLYURETANFÄRGER 12

Polyuretanfärger

Tillsatser

ANDRA LÖSNINGSMEDELSBURNA PRODUKTER 16

Akrylfärger

Matteringspasta

Oxiranesterfärger

Silikonfärger

Polysiloxane

Akrylepoxi

Polyurea

Vinylfärger

Zinkrika färger, oorganiska

Zinkrika färger, organiska

VATTENBURNA FÄRGER OCH BELÄGGNINGAR 22

Akrylater

Alkyd färg

Epoxi grundfärger och täckfärger

Polyuretanfärger och lack

Zinkrika färger, organiska

Brandskyddsfärg

Produkter i alfabetisk ordning

Duasolid 50.....	17	Temadur Clear.....	15
Fontecoat EP 50.....	24	Temadur HB 50/80.....	13
Fontecoat EP 50 Beige.....	24	Temadur HS 90.....	15
Fontecoat EP 80.....	25	Temadur Primer.....	12
Fontecoat FD 20.....	25	Temadur SC-F 20/50/80.....	14
Fontecryl 25.....	22	Temal 400.....	17
Fontecryl AP.....	22	Temal 600 HB.....	17
Fontecryl SC 50.....	23	Temalac AB 70.....	5
Fontecryl SC-EF 50.....	23	Temalac AB MIO.....	5
Fontecryl SC-MR 10.....	22	Temalac FD 20/50.....	5
Fontedur HB 80.....	26	Temalac FD 80.....	5
Fontefire ST 60-1.....	27	Temalac ML 90.....	6
Fontelac QD 80.....	23	Temalac SC-F 20/40/80.....	6
Fontezinc 85.....	26	Temaline DW.....	11
Temabond ST 200.....	7	Temaline EPL 100.....	11
Temabond ST 300.....	7	Temaline TL.....	11
Temabond WG 200.....	8	Temamatt matteringspasta.....	16
Temabond WG 300.....	8	Temanyl MS Primer.....	20
Temacoat 50.....	9	Temanyl PVB.....	20
Temacoat GF Primer.....	9	Temaprime AB.....	4
Temacoat GPL.....	10	Temaprime EE.....	4
Temacoat GPL-S MIO.....	9	Temaprime EUR.....	4
Temacoat GPL-S Primer.....	8	Temaprime GF.....	5
Temacoat GS 50.....	10	Temashield EA 70.....	18
Temacoat HB 30.....	10	Temasil 90.....	21
Temacoat HS-F Primer.....	8	Temasilox.....	18
Temacoat Primer.....	8	Temasolid EZ 80.....	19
Temacoat RM 40.....	9	Temasolid SC 60.....	19
Temacoat SPA 50.....	9	Temathane 50/90.....	12
Temacryl AR 50.....	16	Temathane PC 50/80.....	13
Temacryl EA 50.....	18	Temazinc 77.....	21
Temadur 10/20.....	14	Temazinc 99.....	21
Temadur 50/90.....	14	Temazinc EE.....	21
Temadur Accelerator.....	15		

Lösnings- medelsburna alkydfärger



STÅLKONSTRUKTION
INOMHUS:



TEMAPRIME EUR



TEMALAC FD 50

Alkyd- grundfärger

Temaprime EE

En snabbtorkande enkomponents rostskyddande specialgrundfärg.

- Mycket goda rostskyddsegenskaper
- Utmärkt vidhäftning till olika typer av substrat
- Snabbtorkande

Temaprime EUR

En snabbtorkande enkomponents rostskyddande alkydgrundfärg.

- För snabba produktionscykler
- Goda rostskyddsegenskaper
- Har MED-certifikatsnummer (Marine Equipment Directive)

Temaprime AB

En enkomponents alkydprimer med rostskyddspigment.

- En vit alkydprimer för stålytor inomhus och utomhus.
- Kan även appliceras med pensel.

REKOMMENDERAD ANVÄNDNING

Rekommenderad användning: invändiga och utvändiga ytor på fartyg över vattenlinjen, utsidor på förvaringstankar, samt jordbruksmaskiner och andra ytor där det krävs särskilt goda vidhäftnings- och rostskyddsegenskaper.

VOLYMTORRHALT

47 ±2 %

APPLICERING

Sprut och handmålning

KULÖRER

TVT 4000 oxidröd, TVT 4001 grå, Temaspeed premium nyansering

REKOMMENDERAD ANVÄNDNING

Rekommenderas för stålkonstruktioner, jordbrukskonstruktioner och andra maskiner.

VOLYMTORRHALT

51 ±2 %

APPLICERING

Sprut och handmålning

KULÖRER

TVT 4000 oxidröd, TVT 4001 grå, Temaspeed premium nyansering

REKOMMENDERAD ANVÄNDNING

Rekommenderas särskilt för målning på plats och för att reparera ytor målade med alkydsystem.

VOLYMTORRHALT

50 ±2 % (ISO 3233)

APPLICERING

Lämplig för handmålning

KULÖRER

Grå

Temaprime GF

En snabbtorkande enkomponents rostskyddspigmenterad specialprimer.

- Primer för ytor av stål, aluminium och zink
- Även övermålningsbar med polyuretanfärg
- Utmärkta rostskyddsegenskaper

REKOMMENDERAD ANVÄNDNING
T ex. transportutrustning, jordbruksmaskiner, konstruktionsmaskiner och andra typer av maskiner.
VOLYMTORRHALT
50 ±2 %
APPLICERING
Sprut och handmålning
KULÖRER
Temaspeed Premium nyansering

Temalac AB MIO

En enkomponents alkydfärg med järnglimmerpigment (MIO).

- För stålytor som utsätts för väder och vind
- Bildar en robust, hållbar film
- Utmärkt vidhäftnings- och övermålningsförmåga

REKOMMENDERAD ANVÄNDNING
Broar, utsidor på förvaringstankar samt stålramverk och andra stålkonstruktioner.
VOLYMTORRHALT
50 ±2 %
APPLICERING
Konventionell sprutmålning
KULÖRER
Grå

Alkydtäckfärger

Temalac AB 70

En enkomponents blank alkydtäckfärg.

- Lätt att applicera med pensel
- Goda ytvätningsegenskaper

REKOMMENDERAD ANVÄNDNING
Särskilt för målning på plats av broar, utsidor på förvaringstankar samt stålkonstruktioner och andra stålytor.
VOLYMTORRHALT
51 ±2 %
APPLICERING
Sprut och handmålning
KULÖRER
Färgkartorna RAL Classic, RAL Effect, NCS, SSG, BS och Temaspeed Premium nyansering

Temalac FD 20/50

En snabbtorkande enkomponents rostskyddande, enskiktalakydfärg.

- Kan användas som enskiktalakydfärg
- Lätt att applicera

REKOMMENDERAD ANVÄNDNING
Används främst som ett enskiktalakydfärgssystem för stålramverk och stålkonstruktioner.
VOLYMTORRHALT
50 ±2 % (20), 47 ±2 % (50)
APPLICERING
Sprut och handmålning
KULÖRER
Färgkartorna RAL Classic, RAL Effect, NCS, SSG, BS och Temaspeed Premium nyansering

Temalac FD 80

En snabbtorkande enkomponents blank, alkydtäckfärg.

- Högkvalitativ täckfärg, finns även med metallic effekter
- God glans- och kulörbeständighet

REKOMMENDERAD ANVÄNDNING
Stålstrukturer, serviceplattformar och olika typer av maskiner och utrustning.
VOLYMTORRHALT
45 ±2 %
APPLICERING
Sprut och handmålning
KULÖRER
Färgkartorna RAL Classic, RAL Effect, NCS, SSG, BS och Temaspeed Premium nyansering

Temalac SC-F 20/40/80

Enkomponents alkydfärg med hög volymtorrhalt som innehåller rostskyddspigment.

- Snabbt enskiktssystem
- Bra filmbyggande egenskaper

REKOMMENDERAD ANVÄNDNING
Stålrämverk, serviceplattformar och olika typer av maskiner och utrustning.
VOLYMTORRHALT
61 ±2 % (SC-F 20), 61 ±2 % (SC-F 40) och 56 ±2 % (SC-F 80)
APPLICERING
Sprut och handmålning
KULÖRER
Färgkartorna RAL Classic, RAL Effect, NCS, SSG, BS och Temaspeed Premium nyansering

Temalac ML 90

En högblank enkomponents alkydtäckfärg.

- Utmärkt kulör- och glansbeständighet

REKOMMENDERAD ANVÄNDNING
Små tankar, jordbruksmaskiner, transportutrustning och dylikt.
VOLYMTORRHALT
45 ±2 %
APPLICERING
Lätt att applicera
KULÖRER
Färgkartorna RAL Classic, RAL Effect, NCS, SSG, BS och Temaspeed Premium nyansering

JORDBRUKSMASKINER:



TEMAPRIME EE



TEMALAC ML 90



Lösningsmedels- burna epoxifärger och beläggningar



GRUVKONSTRUKTIONER:



TEMABOND ST 200



TEMADUR 50

Epoxi mastics

Temabond ST 200

En tvåkomponents aluminiumpigmenterad epoxifärg med hög volymtorrhalt för krävande ytor.

- Yttolerant epoxifärg med hög volymtorrhalt
- God kemikalie- och nötningsbeständighet

REKOMMENDERAD ANVÄNDNING
Rekommenderas som primer för stålytor som är svåra att rengöra inom processindustri och kemisk industri, samt för stålytor som sänks ned i vatten, såsom fartygsskrov och ballasttankar.
VOLYMTORRHALT
80 ±2 %
APPLICERING
Sprut och handmålning
KULÖRER
Aluminium

Temabond ST 300

En tvåkomponents nyanseringsbar epoxi-underhållsfärg med hög volymtorrhalt för krävande ytor.

- Yttolerant brytbar epoxifärg
- God kemikalie- och nötningsbeständighet

REKOMMENDERAD ANVÄNDNING
Rekommenderas som primer för stålytor som är svåra att rengöra inom processindustri och kemisk industri, samt för stålytor som sänks ned i vatten, såsom fartygsskrov och ballasttankar.
VOLYMTORRHALT
80 ±2 %
APPLICERING
Sprut och handmålning
KULÖRER
Färgkartorna RAL Classic, RAL Effect, NCS, SSG, BS och Temaspeed Premium nyansering

Temabond WG 200

En tvåkomponents aluminiumpigmenterad epoxifärg med hög volymtorrhalt som härdar snabbt, även vid låga temperaturer.

- God kemikalie- och nötningsbeständighet
- Låg lösningsmedelhalt – lägre utsläpp än med konventionella epoxifärger
- Reparation av transport- eller installationsskador

REKOMMENDERAD ANVÄNDNING
Rekommenderas som primer för stålytor som är svåra att rengöra inom processindustri och kemisk industri, samt för stålytor som sänks ned i vatten, såsom fartygsskrov och ballasttankar.
VOLYMTORRHALT
80 ±2 %
APPLICERING
Sprut och handmålning
KULÖRER
Aluminium. Kulören ändras vid utomhusbruk

Temabond WG 300

En tvåkomponents epoxifärg som härdar snabbt, även vid låga temperaturer.

- Ger god motståndskraft mot kemikalier och nötning
- Rekommenderas för reparation av skador orsakade av transport eller installation, samt för att måla om och påbättra tidigare målade ytor
- Kan appliceras på ytor med gammal alkydfärg

REKOMMENDERAD ANVÄNDNING
Rekommenderas som primer för stålytor som är svåra att rengöra inom processindustri och kemisk industri, samt för stålytor som sänks ned i vatten, såsom fartygsskrov och ballasttankar.
VOLYMTORRHALT
70 ±2 %
APPLICERING
Sprut och handmålning
KULÖRER
Temaspeed Premium nyansering

Epoxigrundfärger, mellanstrykningsfärger och täckfärger

Temacoat HS-F Primer

En tvåkomponents snabbtorkande epoxigrundfärg med hög volymtorrhalt för alla årstider som innehåller rostskyddspigment.

- Snabb torktid, kort övermålningstid
- Brett spann av filmtjocklekar kan uppnås i ett enda skikt
- God vidhäftning till stål-, zink- och aluminiumytor

REKOMMENDERAD ANVÄNDNING
Byggnadsstommar, broar, transportband och andra sorters stålkonstruktioner och utrustning.
VOLYMTORRHALT
80 ±2 %
APPLICERING
Sprut och handmålning
KULÖRER
TVT 4000 oxidröd och TVT 4001 grå

Temacoat Primer

En tvåkomponents hartsmodifierad epoxifärg som innehåller rostskyddspigment.

- Epoxi som kan appliceras i tjocka skikt på olika ytor
- Godkänd enligt NORSOK
- Flexibel övermålningstid

REKOMMENDERAD ANVÄNDNING
Byggnadsstommar, rörbroar, transportband och andra sorters stålkonstruktioner och utrustning.
VOLYMTORRHALT
72 ±2 %
APPLICERING
Sprut och handmålning
KULÖRER
TVT 4000 oxidröd och TVT 4001 grå

Temacoat GPL-S Primer

En tvåkomponents polyamidhärdad epoxigrundfärg som kan appliceras i tjocka skikt, innehåller rostskyddspigment.

- Utmärkt vidhäftning till olika typer av ytor
- Flexibelt övermålningintervall
- MED-certifierad, brytbar

REKOMMENDERAD ANVÄNDNING
För broar, transportutrustning, kranar, stålmaster, transportband och andra sorters stålkonstruktioner och utrustning.
VOLYMTORRHALT
55 ±2 %
APPLICERING
Sprut och handmålning
KULÖRER
TVT 4000 oxidröd och TVT 4001 grå eller andra färger t.ex. från färgkartan Temaspeed Primers, Temaspeed Premium nyansering

Temacoat GF Primer

En tvåkomponents polyamidhärdad epoxiprimer som innehåller rotskyddspigment.

- Säkerställer ett estetiskt tilltalande utseende för epoxi- och polyuretansystem
- Grundfärg på ytor av stål, aluminium och zink

REKOMMENDERAD ANVÄNDNING
Jordbruksmaskiner, transportutrustning och andra sorters maskiner och utrustning.
VOLYMTORRHALT
55 ±2 %.
APPLICERING
Sprut och handmålning
KULÖRER
Färgkartorna RAL Classic, RAL Effect, NCS, SSG, BS och Temaspeed Premium nyansering

Temacoat 50

En tvåkomponents hartsmodifierad epoxifärg som innehåller rotskyddspigment.

- God vidhäftningsförmåga till stål-, zink- och aluminiumytor
- Används som grund-, mellan- eller täckfärg på ytor som utsätts för klimatmässig, mekanisk eller kemisk belastning
- Även lämplig som enskiktssystem

REKOMMENDERAD ANVÄNDNING
Rekommenderas för byggnadsstommar, rörbroar, transportband och andra sorters stålkonstruktioner och utrustning.
VOLYMTORRHALT
73 ±2 %.
APPLICERING
Sprut och handmålning
KULÖRER
Färgkartorna RAL, NCS, SSG, BS, och färgkarta. Temaspeed Premium nyansering.

Temacoat GPL-S MIO

En tvåkomponents polyamidhärdad epoxifärg pigmenterad med järnglimmer.

- Flexibelt övermålningsintervall
- Robust och tillförlitlig

REKOMMENDERAD ANVÄNDNING
Broar, utsidor på tankar, stålramverk, transportband, rörbroar och andra sorters stålkonstruktioner och utrustning.
VOLYMTORRHALT
60 ±2 %
APPLICERING
Sprut och handmålning
KULÖRER
Oxidröd och grå

Temacoat RM 40

En tvåkomponents hartsmodifierad epoxifärg.

- Kan användas som enskiktssystem
- CE-märkt och därmed lämplig på betong
- Även lämplig för objekt under vatten

REKOMMENDERAD ANVÄNDNING
Byggnadsstommar, rörbroar, transportband, fartygsskrov och andra sorters stålkonstruktioner och utrustning.
VOLYMTORRHALT
65 ±2 %
APPLICERING
Sprut och handmålning
KULÖRER
Färgkartorna RAL Classic, RAL Effect, NCS, SSG, BS och Temaspeed Premium nyansering

Temacoat SPA 50

En tvåkomponents hartsmodifierad epoxifärg.

- God vidhäftning till olika typer av ytor
- God mekanisk och kemisk beständighet

REKOMMENDERAD ANVÄNDNING
Byggnadsstommar, rörbroar, transportband och andra sorters stålkonstruktioner och utrustning.
VOLYMTORRHALT
68 ±2 %
APPLICERING
Sprut och handmålning
KULÖRER
Färgkartorna RAL Classic, RAL Effect, NCS, SSG, BS och Temaspeed Premium nyansering

Temacoat GS 50

En tvåkomponents polyamidhärdad epoxibaserad täck- och mellanfärg som kan appliceras i tjocka skikt.

- Mångsidig epoxitäckfärg

REKOMMENDERAD ANVÄNDNING
Transportutrustning, stålramverk, transportband, rörbroar och andra stålkonstruktioner.
VOLYMTORRHALT
57 ±2 %
APPLICERING
Sprut och handmålning
KULÖRER
Färgkartorna RAL Classic, RAL Effect, NCS, SSG, BS och Temaspeed Premium nyansering

Temacoat GPL

En tvåkomponents aminaddukthärdad rep- och kemikalieresistent epoxitäckfärg.

- Hög kemikaliebeständighet
- CE-märkt, även lämplig för betong
- Brett utbud av kulörer

REKOMMENDERAD ANVÄNDNING
Broar, cisterner och olika typer av stålkonstruktioner och utrustning i träbehandlings- och kemikalieindustrin, såsom rörbroar, transportband, pappersmaskiner etc.
VOLYMTORRHALT
55 ±2 %
APPLICERING
Sprut och handmålning
KULÖRER
Färgkartorna RAL Classic, RAL Effect, NCS, SSG, BS och Temaspeed Premium nyansering

Temacoat HB 30

Tvåkomponents polyamidhärdad hartsmodifierad epoxifärg som ger tjocka skikt

- Utmärkt att applicera i tjocka skikt
- Enskiktsfärg
- God vidhäftningsförmåga

REKOMMENDERAD ANVÄNDNING
Rekommenderas för byggnadsstommar, rörbroar, transportband och andra sorters stålkonstruktioner och utrustning.
VOLYMTORRHALT
63 ±2 %
APPLICERING
Sprut och handmålning
KULÖRER
Färgkartorna RAL Classic, RAL Effect, NCS, SSG, BS och Temaspeed Premium nyansering

STÅLTRAPPOR, YTOR
INOMHUS:



TEMACOAT RM 40



Epoxi för invändig beläggning i cisterner

Temaline DW

En tvåkomponents lösningsmedelsfri epoxibeläggning lämplig för dricksvatten.

- Godkänd för dricksvatten (WRAS)
- Enastående korrosionsbeständighet
- Ljusa kulörer underlättar inspektion

REKOMMENDERAD ANVÄNDNING
För användning i tankar, cisterner och bassänger för dricksvatten.
VOLYMTORRHALT
100 ±2 %
APPLICERING
Dubbelmatad varm högtryckssprutning
KULÖRER
Vit

Temaline EPL 100

En tvåkomponents fenolepoxi.

- Hög värmebeständighet
- Hög kemikaliebeständighet
- CE-märkt och därmed lämplig på betong


REKOMMENDERAD ANVÄNDNING
För beläggning invändigt i tankar och cisterner.
VOLYMTORRHALT
72 ±2 %
APPLICERING
Sprut och handmålning
KULÖRER
Vit + begränsade brytningsmöjligheter

Temaline TL

En tvåkomponents lösningsmedelsfri epoxibeläggning.

- Lösningsmedelsfri epoxibeläggning
- Utmärkt beständighet mot mekanisk nötning
- CE-märkt och därmed lämplig på betong

REKOMMENDERAD ANVÄNDNING
För oljetankar, cisterner och bassänger i skogsindustrin, kemikalieindustrin och avloppsreningsverk etc.
VOLYMTORRHALT
100 ±2 %
APPLICERING
Dubbelmatad varm högtryckssprutning
KULÖRER
Grå

KEMIKALIETANKAR,
INVÄNDIGA YTOR:
 TEMALINE EPL 100



Lösnings- medelsburna polyuretanfärger



GASPUMPAR OCH
RÖRLEDNINGAR:



TEMABOND ST 200



TEMATHANE 50

Polyuretanfärger

Temadur Primer

En tvåkomponents matt polyuretan-
grundfärg som innehåller rostskydds-
pigment, härdare alifatisk isocyanat.

- Bildar ett jämnt och kompakt underlag för det efterföljande färgskiktet
- För färgsystem som exponeras för väder och vind samt för kemiska påfrestningar

Temathane 50/90

En tvåkomponents polyuretanfärg,
härdare alifatisk isocyanat.

- God glans- och kulörbeständighet
- Kostnadseffektiv lösning
- Lätt att hantera, torkar snabbt och är lätt att applicera

REKOMMENDERAD ANVÄNDNING

För målning av transportutrustning, utsidor av förvaringstankar samt andra sorters stålkonstruktioner, maskiner och utrustning.

VOLYMTORRHALT

56 ±2 %

APPLICERING

Sprut och handmålning

KULÖRER

Grå (TVT 4004)

REKOMMENDERAD ANVÄNDNING

För målning utvändigt på förvaringstankar, stålbyggnader och andra stålkonstruktioner.

VOLYMTORRHALT

55 ±2 %

APPLICERING

Sprut och handmålning

KULÖRER

Färgkartorna RAL Classic, RAL Effect, NCS, SSG, BS och Temaspeed Premium nyansering

Temathane PC 50/80

En tvåkomponents polyuretanfärg med hög volymtorrhalt, härdare alifatisk isocyanat.

- Utmärkt kulör- och glansbeständighet
- För färgsystem utsatta för tuff klimatpåfrestning
- Utmärkt motståndskraft mot kritning och nötning

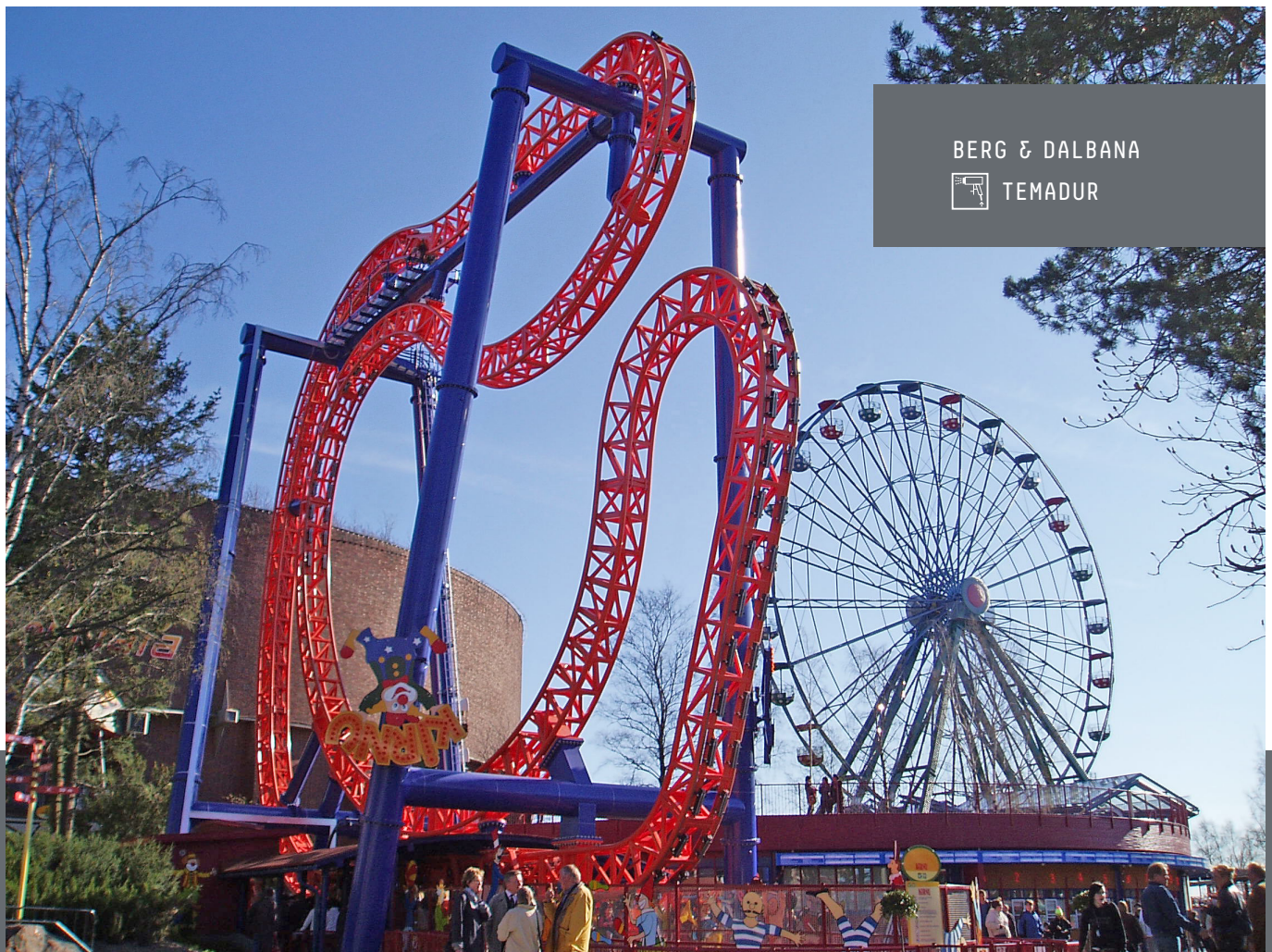
REKOMMENDERAD ANVÄNDNING
För målning av utvändiga ytor på förvaringstankar samt stålramverk och andra stålkonstruktioner.
VOLYMTORRHALT
65 +2 % (50), 66 +2 % (80)
APPLICERING
Sprut och handmålning
KULÖRER
Färgkartorna RAL Classic, RAL Effect, NCS, SSG, BS och Temaspeed Premium nyansering

Temadur HB 50/80

En tvåkomponents, polyuretanfärg som innehåller rostskyddspigment, härdare alifatisk isocyanat.

- Lämplig som enskiktsprodukt
- Bildar en tät film med god nötningsbeständighet
- Tålig, icke-kritande täckfärg som är lätt att rengöra och har utmärkt glans- och kulörbeständighet

REKOMMENDERAD ANVÄNDNING
Jordbruks- och anläggningsmaskiner. Kan även användas som täckfärg för epoxi-/polyuretan-system som utsätts för vittring och/eller kemisk påfrestning, t.ex. utsidor på förvaringstankar, stålramverk och andra stålkonstruktioner
VOLYMTORRHALT
58 ±2 % (50), 55 +2 % (80)
APPLICERING
Sprut och handmålning
KULÖRER
Färgkartorna RAL Classic, RAL Effect, NCS, SSG, BS och Temaspeed Premium nyansering



BERG & DALBANA



TEMADUR

Temadur 10/20

En tvåkomponents polyuretanfärg som innehåller rostskyddspigment, härdare alifatisk isocyanat.

- Kan användas som enskiktsfärg
- Metallic-kulörer i matta versioner
- MED-certifierad (Marine Equipment Directive)

Temadur 50/90

En tvåkomponents halvblank/blank polyuretanfärg, härdare alifatisk isocyanat.

- Tillförlitlig teknik
- God väder- och nötningsbeständighet
- MED-certifierad (Marine Equipment Directive)

Temadur SC-F 20/50/80

En tvåkomponents snabbtorkande, polyuretanfärg som innehåller rostskyddspigment, härdare alifatisk isocyanat.

- Lämplig som enskiktsprodukt
- Snabbhärdande
- God glans- och kulörbeständighet
- Hög torrhalt

REKOMMENDERAD ANVÄNDNING
För målning av transportutrustning, utsidor av förvaringstankar samt andra sorters stålkonstruktioner, maskiner och utrustning.
VOLYMTORRHALT
56 ±2 % (10), 57 ±2 % (20)
APPLICERING
Sprut och handmålning
KULÖRER
Färgkartorna RAL Classic, RAL Effect, NCS, SSG, BS och Temaspeed Premium nyansering

REKOMMENDERAD ANVÄNDNING
För målning av transportutrustning, utsidor av stålramverk och andra sorters stålstrukturer, maskiner och utrustning.
VOLYMTORRHALT
56 ±2 % (50), 55 ±2 % (90)
APPLICERING
Sprut och handmålning
KULÖRER
Färgkartorna RAL Classic, RAL Effect, NCS, SSG, BS och Temaspeed Premium nyansering

REKOMMENDERAD ANVÄNDNING
För användning som enskiktsfinish för jordbruks- och anläggningsmaskiner samt andra sorters maskiner och utrustning. Även lämplig att användas som täckfärg i epoxy-/polyuretansystem som utsätts för väder och vind och kemisk belastning, t.ex. utsidor på förvaringstankar, stålramverk och andra stålkonstruktioner.
VOLYMTORRHALT
60 ±2 % (20), 63 ±2 % (50), 65 ±2 % (80)
APPLICERING
Sprut och handmålning
KULÖRER
Färgkartorna RAL Classic, RAL Effect, NCS, SSG, BS och Temaspeed Premium nyansering



JORDBRUKSMASKINER OCH
UTRUSTNING:



TEMACOAT GPL-S PRIMER



TEMADUR HS 90

Temadur HS 90

En tvåkomponents blank polyuretanfärg med hög volymtorrhalt, härdare alifatisk isocyanat.

- Högblank färgfilm i ett skikt
- Lätt att rengöra och utmärkt glans- och kulörbeständighet
- Lägre VOC-halt jämfört med konventionella polyuretanlack

REKOMMENDERAD ANVÄNDNING
För målning av transportutrustning, utsidor av förvaringstankar, stålramverk och andra sorters stålstrukturer, maskiner och utrustning.
VOLYMTORRHALT
60 ±2 %
APPLICERING
Sprut och handmålning
KULÖRER
Färgkartorna RAL Classic, RAL Effect, NCS, SSG, BS och Temaspeed Premium nyansering

Temadur Clear

En tvåkomponents blank polyuretanklarlack, härdare alifatisk isocyanat.

- Ger betydande förbättring av kulör och glansbeständighet
- MED-certifierad (Marine Equipment Directive)
- Lämplig som klarlack för polyuretan-tytor

REKOMMENDERAD ANVÄNDNING
För transportutrustning, utsidor av förvaringstankar, stålramverk och andra sorters stålstrukturer, maskiner och utrustning.
VOLYMTORRHALT
43 ±2 %
APPLICERING
Sprut och handmålning
KULÖRER
Klar

Tillsatser

Temadur Accelerator

Acceleratorlösning som gör att härdningen går fortare. Används för att påskynda härdningen av Temadur 20, 50 och 90 polyuretanfärger samt Temadur Clear klarlack.

Andra lösnings- medelsburna produkter

Akrylfärger

Temacryl AR 50

En fysiskt torkande, enkomponents halvblank akrylbaserad täckfärg.

- Lätt att applicera
- Kan användas vid låga temperaturer

REKOMMENDERAD ANVÄNDNING

För ytor som utsätts för marina eller industriella miljöer och kemisk belastning, såsom broar, kranar, transportband, hamnutrustning och utsidor av tankar.

VOLYMTORRHALT

40 ±2 %

APPLICERING

Sprut och handmålning

KULÖRER

Färgkartorna RAL Classic, RAL Effect, NCS, SSG, BS och samt metallic-kulörer, Temaspeed Premium nyansering.



TELEKOMMUNIKATIONSMAST:



TEMANYL MS PRIMER



TEMACRYL AR 50

Matteringspasta

Temamatt matteringspasta

En matteringspasta.

- Sänker glansen i Temalac FD 80, Temalac ML 90, Duasolid 50 och Temadur 90

Oxiranesterfärger

Duasolid 50

En tvåkomponents oxiranesterfärg med hög volymtorrhalt som innehåller aktiva rostskyddspigment.

- Isocyanatfri produkt som appliceras som enskiktad färg
- God korrosionsbeständighet
- Lätt att applicera

REKOMMENDERAD ANVÄNDNING
För anläggningsmaskiner, lyft- och vinschutrustning, gaffeltruckar, jordbruksmaskiner, elektrisk utrustning, pumpar och andra sorters stålkonstruktioner, utrustning och maskiner.
VOLYMTORRHALT
65 ±2 %
APPLICERING
Sprut och handmålning
KULÖRER
Färgkartorna RAL Classic, RAL Effect, NCS, SSG, BS och Temaspeed Premium nyansering



STENKROSS:



DUASOLID 50

Silikonfärger

Temal 400

En värmebeständig silikonfärg.

- Tål temperaturer på upp till +400 °C torr värme

REKOMMENDERAD ANVÄNDNING
För luckor på eldstäder samt rökgångar, avgasledningar, bastuugnar och andra varma metallytor inomhus och utomhus.
VOLYMTORRHALT
19 ±2 %
APPLICERING
Sprut och handmålning
KULÖRER
Svart

Temal 600 HB

En silikonaluminiumfärg

- Tål temperaturer på upp till +650 °C torr värme

REKOMMENDERAD ANVÄNDNING
Luckor på eldstäder samt rökgångar, avgasledningar, bastuugnar och andra varma metallytor.
VOLYMTORRHALT
34 ±2 %
APPLICERING
Sprut och handmålning
KULÖRER
Aluminium

Polysiloxane

Temasilox

En högpresterande, isocyanatfri tvåkomponents högblank polysiloxanfärg med hög volymtorrhalt och utmärkt kulör- och glansbeständighet.

- Utmärkta rostskyddsegenskaper
- Hög volymtorrhalt, låg VOC-halt

REKOMMENDERAD ANVÄNDNING
Att användas som isocyanatfri färg för stålkonstruktioner för broar, tankar, rör, byggnader, kraftverk, offshore-konstruktioner och andra konstruktioner som kräver lång hållbarhet i starkt korrosiva atmosfäriska omgivningar.
VOLYMTORRHALT
89 ±2 %
APPLICERING
Sprut och handmålning
KULÖRER
Färgkartorna RAL Classic, RAL Effect, NCS, SSG, BS och Temaspeed Premium nyansering

Akrylepoxi

Temacryl EA 50

En tvåkomponents halvblank icke-isocyanat akryl täckfärg.

- Utmärkt motståndskraft mot väder, vind och nötning
- En tålig, icke kritande täckfärg som är lätt att rengöra och har utmärkt glans- och kulörbeständighet
- Används som halvblank täckfärg för epoxisystem i svåra miljöer

REKOMMENDERAD ANVÄNDNING
Rekommenderas för utvändiga ytor på förvaringstankar, stålmaster, transportutrustning, stålramverk och andra sorters stålstrukturer, maskiner och utrustning.
VOLYMTORRHALT
50 ±2 %
APPLICERING
Sprut och handmålning
KULÖRER
Färgkartor RAL, NCS, SSG, BS, och Temaspeed Premium nyansering

Temashield EA 70

En tvåkomponent, isocyanatfri med hög volymtorrhalt, epoxi-modifierad akrylatfärg direkt mot metall.

- Isocyanatfri
- Direkt på metall
- Bra applikationsegenskaper

REKOMMENDERAD ANVÄNDNING
Rekommenderas att användas för stålkonstruktioner, maskiner och utrustning i process- och andra industrier.
VOLYMTORRHALT
61 ±2 %
APPLICERING
Sprut och handmålning
KULÖRER
Färgkartorna RAL Classic, RAL Effect, NCS, SSG, BS och Temaspeed Premium nyansering

Polyurea

Temasolid EZ 80

En tvåkomponents blank polyureafärg som innehåller rostskyddspigment, härdare alifatisk isocyanat.

- Hög volymtorrhalt och låg VOC-halt
- Mycket snabbhärdande
- Utmärkt mekanisk beständighet

REKOMMENDERAD ANVÄNDNING

Som enskiktsslack på metall och särskilt för jordbruks- och anläggningsmaskiner samt andra sorters maskiner och utrustning.

VOLYMTORRHALT

75 ±2 %

APPLICERING

Sprut och handmålning

KULÖRER

Färgkartorna RAL Classic, RAL Effect, NCS, SSG, BS och Temaspeed Premium nyansering

Temasolid SC 60

En tvåkomponents, halvblank polyasparticfärg som innehåller rostskyddspigment, härdare alifatisk isocyanat.

- Hög volymtorrhalt och låg VOC
- Mycket snabbhärdande
- Utmärkt glans och färghållning

REKOMMENDERAD ANVÄNDNING

Som enskiktsslack på metall och särskilt för jordbruks- och anläggningsmaskiner samt andra sorters maskiner och utrustning.

VOLYMTORRHALT

81 ±2 %

APPLICERING

Sprut och handmålning

KULÖRER

Färgkartorna RAL Classic, RAL Effect, NCS, SSG, BS och Temaspeed Premium nyansering

TRAILER:



TEMASILOX



Vinylfärger

Temanyl MS Primer

En enkomponents modifierad vinylgrundfärg.

- Lätt att applicera
- Kan användas vid låga temperaturer
- Lämplig för användning under vatten

REKOMMENDERAD ANVÄNDNING
Lämplig för undervattenskonstruktioner av stål, zink och aluminium, såsom båtbottnar. Används även som grundfärg under konventionella och självpolerande antifoulingfärger.
VOLYMTORRHALT
38 ±2 %
APPLICERING
Sprut och handmålning
KULÖRER
Aluminium

Temanyl PVB

En enkomponents polyvinylbutyralbaserad vidhäftningsprimer.

- Utmärkt vidhäftning till olika typer av ytor
- Mycket snabbtorkande
- Tål temperaturer på upp till +160 °C

REKOMMENDERAD ANVÄNDNING
Som vidhäftningsprimer på ytor av stål, zink, rostfritt stål och aluminium.
VOLYMTORRHALT
23 ±2 %
APPLICERING
Sprut och handmålning
KULÖRER
Grå, svart och gul

PLATTFORMAR FÖR
MASTKLÄTTRINGSARBETE:



TEMANYL PVB



TEMACOAT GPL-S PRIMER



TEMATHANE PC



Zinkrika färger, oorganiska

Temasil 90

En tvåkomponents zinkrik etylsilikatfärg.

- Enastående resistens mot korrosion och nötning
- Utmärkt beständighet mot höga, torra temperaturer
- Tål nedsänkning i oljor och olika typer av lösningsmedel

REKOMMENDERAD ANVÄNDNING
För broar, rör, värmeväxlare och kemikalietankar etc.
VOLYMTORRHALT
55 ±2 %
APPLICERING
Sprut och handmålning
KULÖRER
Grågrön



BROAR:



TEMAZINC 77



TEMACOAT GPL-S MIO



TEMATHANE 50

Zinkrika färger, organiska

Temazinc 77

En tvåkomponents polyamidhärdad, zinkrik epoxifärg.

- Zinkhalten uppfyller kraven i ISO 12944-5
- För färgsystem utsatta för tuff klimatpåfrestning

REKOMMENDERAD ANVÄNDNING
För broar, kranar och stålramverk samt för stålkonstruktioner och utrustning i skogs- och kemikalieindustrin, såsom rörbroar, transportband etc.
VOLYMTORRHALT
52 ±2 %
APPLICERING
Sprut och handmålning
KULÖRER
Grå

Temazinc 99

En tvåkomponents polyamidhärdad, zinkrik epoxifärg.

- Godkänd enligt NORSOK

REKOMMENDERAD ANVÄNDNING
För broar, kranar och stålramverk samt för stålkonstruktioner och utrustning i skogs- och kemikalieindustrin, såsom rörbroar, transportband etc.
VOLYMTORRHALT
55 ±2 %
APPLICERING
Sprut och handmålning
KULÖRER
Grå

Temazinc EE

En enkomponents zinkfärg.

- För färgsystem utsatta för tuff klimatpåfrestning
- Katodiskt skydd för stål

REKOMMENDERAD ANVÄNDNING
Perfekt som bättringsgrundfärg på skadade områden av stål som grundmålats med zinkfärg.
VOLYMTORRHALT
56 ±2 %
APPLICERING
Sprut och handmålning
KULÖRER
Grå

Vattenburna färger och beläggningar

Akrylater

Fontecryl AP

En vattenburen, enkomponents snabbtorkande akrylatgrundfärg för olika ytor som innehåller aktiva rostskyddspigment.

- Utmärkt vidhäftning till olika typer av ytor
- Lämplig för dopkning
- Kan användas i hybridsystem

Fontecryl SC-MR 10

En vattenburen, enkomponents snabbtorkande akrylbaserad färg som innehåller aktiva rostskyddspigment.

- Snabbtorkande och hög vattenbeständighet
- Bra vidhäftning och korrosionsskyddande
- Hög kulörbeständighet

Fontecryl 25

En vattenburen, enkomponents snabbtorkande akrylbaserad färg med aktiva rostskyddspigment.

- Enskiktsfärg
- Snabbtorkande

REKOMMENDERAD ANVÄNDNING
För användning som rostskyddande grundfärg på ytor av stål, aluminium och zink.
VOLYMTORRHALT
33 ±2 %
APPLICERING
Sprut och handmålning
KULÖRER
Svart och röd

REKOMMENDERAD ANVÄNDNING
Rekommenderas för målning av stål- och gjutjärnskonstruktioner.
VOLYMTORRHALT
48 ±2 %
APPLICERING
Sprut och handmålning
KULÖRER
Färgkartorna RAL Classic, RAL Effect, NCS, SSG, BS och Temaspeed Premium nyansering

REKOMMENDERAD ANVÄNDNING
Typisk användning är t.ex. ramverk, maskiner och utrustning av stål.
VOLYMTORRHALT
4 2±2 %
APPLICERING
Sprut och handmålning
KULÖRER
Färgkartorna RAL Classic, RAL Effect, NCS, SSG, BS och Temaspeed Premium nyansering

Alkyd färg

Fontecryl SC-EF 50

En vattenburen, enkomponents snabbtorkande alkydmodifierad akrylatfärg med speciella rostskyddspigment.

- Zinkfosfatfri
- Enskiktsfärg
- Registrerad i Basta, Sundahus och Byggarubedömning

REKOMMENDERAD ANVÄNDNING
Typisk användning är t.ex. ramverk, maskiner och utrustning av stål.
VOLYMTORRHALT
40 ±2 %
APPLICERING
Sprut och handmålning
KULÖRER
Färgkartorna RAL Classic, RAL Effect, NCS, SSG, BS och Temaspeed Premium nyansering

Fontelac QD 80

En vattenburen enkomponents blank täckfärg baserad på alkyddispersjon.

- Lätt att använda
- God glans- och kulörbeständighet

REKOMMENDERAD ANVÄNDNING
Särskilt som blank finish för jordbruksmaskiner, transportutrustning samt andra sorters maskiner och utrustning.
VOLYMTORRHALT
40 ±2 %
APPLICERING
Sprut och handmålning
KULÖRER
Färgkartorna RAL Classic, RAL Effect, NCS, SSG, BS och Temaspeed Premium nyansering

Fontecryl SC 50

En vattenburen, enkomponents snabbtorkande alkydmodifierad akrylatfärg som innehåller aktiva rostskyddspigment.

- Lätt att applicera i tjocka skikt
- Enskiktsfärg

REKOMMENDERAD ANVÄNDNING
Typisk användning är t.ex. ramverk, maskiner och utrustning av stål.
VOLYMTORRHALT
40 ±2 %
APPLICERING
Sprut och handmålning
KULÖRER
Färgkartorna RAL Classic, RAL Effect, NCS, SSG, BS och Temaspeed Fonte nyansering



Epoxi grundfärger och täckfärger

Fontecoat EP 50 Beige

En tvåkomponents vattenburen epoxi-primer.

- Utmärkt vidhäftning
- Godkänd enligt NORSOK

Fontecoat EP 50

En enskikts vattenburen två komponents epoxitäckfärg.

- Miljövänlig (låga VOC-utsläpp)
- Utmärkt vidhäftning och yttolerans

REKOMMENDERAD ANVÄNDNING
För ramverk, serviceplattformar, transportband och andra sorters stålkonstruktioner, maskiner och utrustning.
VOLYMTORRHALT
52 ±2 %
APPLICERING
Sprut och handmålning
KULÖRER
Beige

REKOMMENDERAD ANVÄNDNING
För ramverk, serviceplattformar, transportband och andra sorters stålkonstruktioner, maskiner och utrustning.
VOLYMTORRHALT
52 ±2 %
APPLICERING
Sprut och handmålning
KULÖRER
Färgkartorna RAL Classic, RAL Effect, NCS, SSG, BS och Temaspeed Fonte nyansering



ELEKTRISKA MOTORER:



Fontecoat EP 80

Fontecoat EP 80

En tvåkomponents vattenburen epoxi-täckfärg med låg VOC-halt.

- Mycket resistent täckfärg
- Låga VOC-utsläpp

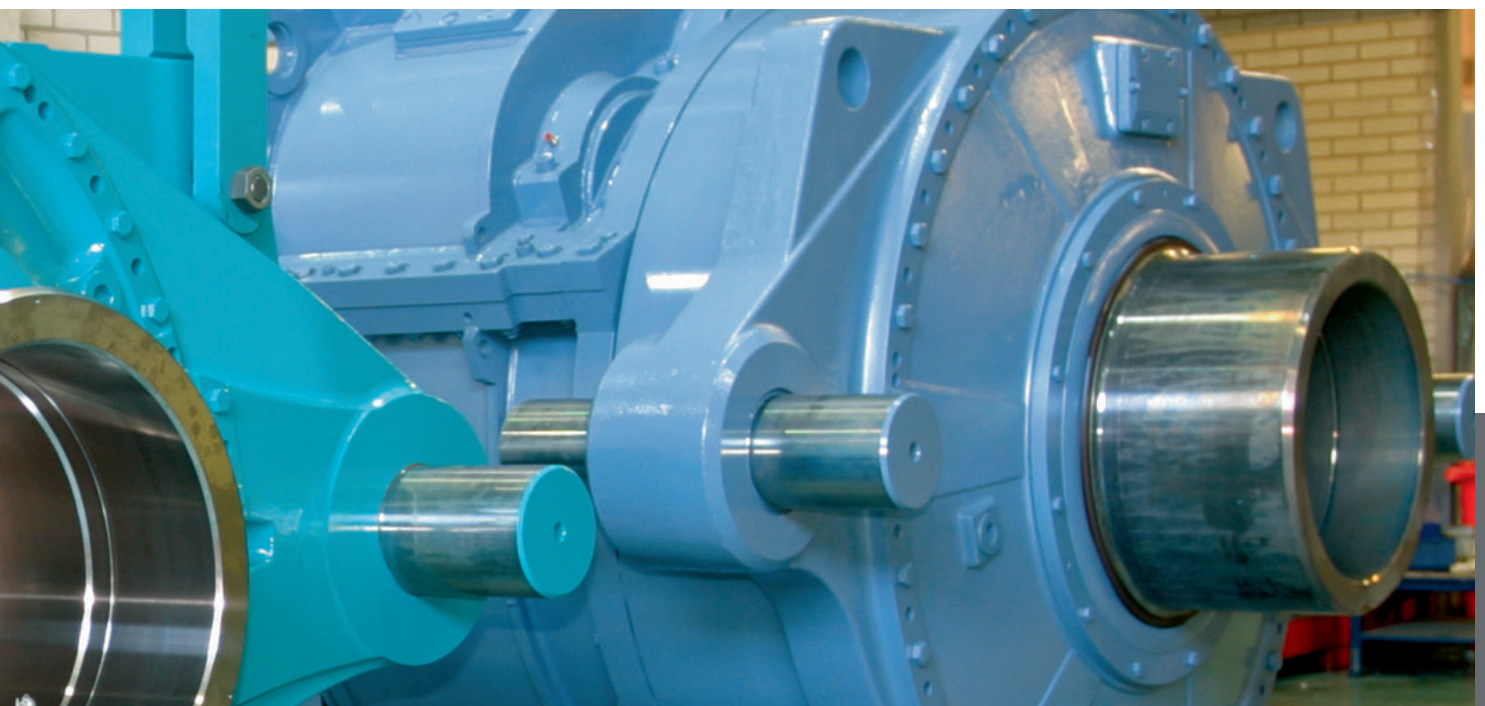
REKOMMENDERAD ANVÄNDNING
En blank täckfärg i epoxifärgsystem för stálytor.
VOLYMTORRHALT
47 ±2 %
APPLICERING
Sprut och handmålning
KULÖRER
Färgkartorna RAL Classic, RAL Effect, NCS, SSG, BS och Temaspeed Fonte nyansering

Fontecoat FD 20

En tvåkomponents halvmatt vattenburen epoxifärg för metallytor.

- Mycket snabbhärdande
- Utmärkta vidhäftningsegenskaper
- Mycket god beständighet mot mekanisk och kemisk belastning

REKOMMENDERAD ANVÄNDNING
För ramverk, serviceplattformar, transportutrustning och andra stålarbeten, maskiner och utrustning.
VOLYMTORRHALT
44 ±2 %
APPLICERING
Sprut och handmålning
KULÖRER
Färgkartorna RAL Classic, RAL Effect, NCS, SSG, BS och Temaspeed Premium nyansering



Polyuretanfärger och lack

Fontedur HB 80

En tvåkomponents vattenburen polyuretantäckfärg.

- Överlägsen glans- och kulörbeständighet
- Hållbar och lättrensjord yta

REKOMMENDERAD ANVÄNDNING
För användning på jordbruksmaskiner, maskiner för markarbeten, stålramverk och andra sorters stålkonstruktioner, maskiner och utrustning.
VOLYMTORRHALT
45 ±2 %
APPLICERING
Sprut och handmålning
KULÖRER
Färgkartorna RAL Classic, RAL Effect, NCS, SSG, BS och Temaspeed Fonte nyansering

Zinkrika färger, organiska

Fontezinc 85

En tvåkomponents zinkrik epoxifärg

- Ger katodiskt skydd för stål
- För färgsystem i tuffa förhållanden
- Kan användas i vattenburna system upp till C5

REKOMMENDERAD ANVÄNDNING
För broar, kranar och stålramverk samt för stålkonstruktioner och utrustning i skogs- och kemikalieindustrin, såsom rörbroar, transportband etc.
VOLYMTORRHALT
44 ±2 %
APPLICERING
Sprut och handmålning
KULÖRER
Rödtonad grå

Brandskyddsfärg

Fontefire ST 60-1

Vattenburen svällande brandskyddsfärg för effektivt skydd mot brand. När den utsätts för värme expanderar den och skapar ett isolerande skumskikt.

- Kostnadseffektiv
- Låga VOC-utsläpp
- Testad och godkänd enligt ETA

REKOMMENDERAD ANVÄNDNING

För applicering på plats under torra förhållanden. Komponenter som målas i verkstäder måste målas med täckfärg och tillåtas torka ordentligt innan de tas utomhus.

VOLYMTORRHALT

70 ±3 %

APPLICERING

Sprut och handmålning

KULÖRER

Vit



STÅLKONSTRUKTION:



TEMACOAT GPL-S PRIMER



FONTEFIRE ST 60



TEMADUR 50

Tikkurilas experter till din tjänst

Vi tillhandahåller ett brett utbud av tjänster som hjälper dig förverkliga dina projekt. Oavsett om du behöver teknisk rådgivning, hjälp med standarder, föreskrifter, färgdesign eller prover, kommer vi att stödja dig under hela processen för att säkerställa optimal prestanda för våra produkter.

Kontakta din lokala Tikkurila-representant för att diskutera hur vi kan hjälpa dig att hitta en lösning som passar just dina behov.

www.tikkurila.se

OM TIKKURILA

Tikkurila är en ledande nordisk färgleverantör, känd för sina starka varumärken, höga kvalitet och professionella service, vilket möjliggör den bästa tänkbara användarupplevelsen på marknaden.

Våra största marknader är Sverige, Ryssland, Finland, Polen och Baltikum. Vi har produktion i nio länder och är det ledande dekorfärgsföretaget på alla våra största marknader. Totalt finns våra produkter tillgängliga i 40 länder.



Följ Tikkurila Sverige Industri
på LinkedIn

Tikkurila Sverige AB

Textilgatan 31 | 120 86 STOCKHOLM
Tel: 08-775 63 21 | se-order@tikkurila.com
www.tikkurila.se