



TIKKURILA

INDUSTRY



# Industriell träbehandling

inom- och utomhus

# Innehåll

Denna katalog ger en översikt över Tikkurilas standarderbjudande för industriell träfinish inom- och utomhus.



## VATTENBURNA PRODUKTER

- 04 **Lack** / Inomhus
- 06 **Lack** / Utomhus
- 07 **Primers och färger** / Inomhus
- 08 **Primers och färger** / Utomhus
- 12 **Bets** / Inomhus
- 13 **Bets** / Utomhus
- 14 **Vax** / Inomhus
- 16 **Spackel** / Inomhus

## SYRAHÄRDADE PRODUKTER

- 17 **Lack** / Inomhus
- 18 **Primers och färger** / Inomhus
- 21 **Primers och färger** / Utomhus

## URETANALKYDPRODUKTER

- 22 **Lack** / Inomhus och utomhus

## URETANPRODUKTER

- 23 **Primers** / Inomhus och utomhus

## ANDRA VATTENBURNA PRODUKTER

- 24 **Bets** / Inomhus
- 25 **Bets** / Utomhus

## BRANDSKYDDANDE FÄRGSYSTEM

- 26 **Vattenburen färg** / Inomhus och utomhus
- 27 **Vattenburen lack** / Inomhus

# Produkter i alfabetisk ordning

Akvi Color AT-S .....	12	Fontefire WF .....	26
Akvi Isolator .....	07	Fontefire WF Clear .....	27
Akvi Primer .....	07	Merit 20 .....	17
Akvi Primer MP .....	07	Merit 30 .....	17
Akvi Top DS 25 .....	07	Merit 80 .....	17
Akvilac CE 25 .....	04	Merit Jahti 20 .....	22
Akvilac FD 25 .....	04	Merit Jahti 80 .....	22
Akvilac FD 70 .....	05	Merit Sanding .....	17
Akvilac FD-J 10 .....	05	Merit Topas 10 .....	18
Akvilac FD-JW 5 .....	05	Merit Topas 25 .....	18
Akvilac FD-TIX 25 .....	05	Merit Zircon Extra 25 .....	18
Akvilac Isolator .....	04	Pinja Color Plus .....	13
Akvilac WF 10 .....	27	Pinja Flex Combi 25 .....	09
Akviwax Satin .....	14	Pinja Flex Combi 35 .....	09
Akviwax White .....	14	Pinja Protect Top 25 .....	08
Colowood .....	16	Pinja Pro .....	10
Dicco Astral 35 .....	18	Pinja Protect G .....	08
Dicco Color .....	24	Pinja Protect GM .....	08
Dicco Crystal FF 35 .....	19	Pinja Protect M 20 .....	08
Dicco Crystal 30 White .....	18	Pinja Wood Stain .....	13
Dicco Crystal 90 .....	18	Pinjadur Primer .....	23
Dicco Crystal DS 25 .....	19	Pinjadur 30 .....	23
Dicco Flex 30 .....	21	Pinjalac HB 30 .....	06
Dicco Lasyr .....	24	Pinjasol Color .....	25
Diccodur Primer .....	23	Ultra Pro .....	11
Diccoplast 30 .....	19	Ultra Pro 30 .....	11
Diccoplast 30 TIX .....	20	Ultra Pro H10 .....	11
Diccoplast Elastic Primer .....	21		
Diccoplast Plus TIX .....	20		
Diccoplast Primer .....	20		
Dicco Primer FF .....	20		



# Vattenburna produkter

## Lack / Inomhus

### Akvilac Isolator

Klar vattenburen akrylatsealer för att bromsa kvistblödning.

- Fördröjer kvist- och hartsblödning
- Speciellt utvecklad för att skydda trätytor från kvistgulning
- Kan användas med alla typer av sprut-teknik

REKOMMENDERAD ANVÄNDNING
För träpaneler, lister, dörrar eller andra trätytor för inomhusbruk.
APPLICERING
Högtryckssprutning
KULÖRER
Klar

### Akvilac CE 25 (beställningsvara)

En vattenburen enkomponent akrylatlack.

- Utmärkt kemisk resistens
- Allroundlack för grundning och topplackering
- Bra utflytningsegenskaper

REKOMMENDERAD ANVÄNDNING
Stolar, möbler, dörrar, lister, plywood och andra trätytor
APPLICERING
Air-Assist högtryckssprutning och konventionell sprutning
KULÖRER
Klar lack. Nyanser från Akvi Color AT färgkort och flera färger på begäran. Akvi Tone nyanseringssystem

### Akvilac FD 25

En vattenburen enkomponent akrylatlack.

- M1-klassad
- Skapar en klar och slät yta
- Utmärkta blockningsegenskaper och kemisk resistens

REKOMMENDERAD ANVÄNDNING
Paneler, dörrar, möbler och andra trätytor
APPLICERING
Högtryckssprutning, Air-Assist högtryckssprutning och konventionell sprutning
KULÖRER
Nyanser från Akvi Color AT färgkort och flera färger på begäran. Akvi Tone nyanseringssystem



### Akvilac FD 70

En vattenburen enkomponent högblank akrylatbaserad täcklack.

- Högblank klarlack
- Skapar en klar och slät yta
- Utmärkta blockningsegenskaper och kemisk resistens
- M1-klassad

REKOMMENDERAD ANVÄNDNING
En transparent lack för paneler, dörrar, möbler och andra trätytor
APPLICERING
Air-Assist högtryckssprutning och konventionell sprutning
KULÖRER
Nyanser från Akvi Color AT färgkort och flera färger på begäran. Akvi Tone nyanseringssystem

### Akvilac FD-JW 5 (beställningsvara)

Vit tonad helmatt lack.

- Specialprodukt för snickeribranschen
- Goda staplingsegenskaper

REKOMMENDERAD ANVÄNDNING
För lister, paneler, dörrar och andra trätytor
APPLICERING
Air-Assist högtryckssprutning och konventionell sprutning
KULÖRER
Transparent vittonad, Akvi Tone nyanseringssystem



### Akvilac FD-J 10

En vattenburen enkomponent akrylatlack.

- Specialprodukt för snickeribranschen
- M1-klassad
- Utmärkta blockningsegenskaper och kemisk resistens

REKOMMENDERAD ANVÄNDNING
Lister, paneler, dörrar och andra trätytor
APPLICERING
Högtryckssprutning, Air-Assist högtryckssprutning och konventionell sprutning
KULÖRER
Nyanser från Akvi Color AT färgkort och flera färger på begäran. Akvi Tone nyanseringssystem



### Akvilac FD-TIX 25 (beställningsvara)

En vattenburen enkomponent akrylatlack.

- Lätt att applicera
- Snabbtorkande
- Utmärkta slipegenskaper

REKOMMENDERAD ANVÄNDNING
Möbler, paneler, dörrar och andra trätytor
APPLICERING
Högtryckssprutning, Air-Assist högtryckssprutning och konventionell sprutning
KULÖRER
Nyanser från Akvi Color AT färgkort och flera färger på begäran. Akvi Tone nyanseringssystem





# Vattenburna produkter

## Lack / Utomhus

### Pinjalac HB 30

En vattenburen akrylatlack med god beständighet utomhus.

- Snabbtorkande utomhuslack som kan appliceras i tjocka skikt
- Transparent och klar
- Enkel att spruta

REKOMMENDERAD ANVÄNDNING
Fönsterkarmar, ytterdörrar och andra träytor utomhus
APPLICERING
Högtryckssprutning och Air-Assist högtryckssprutning
KULÖRER
Akvi Tone och Avatint nyanserings-system

# Vattenburna produkter

## Primers och färger / Inomhus

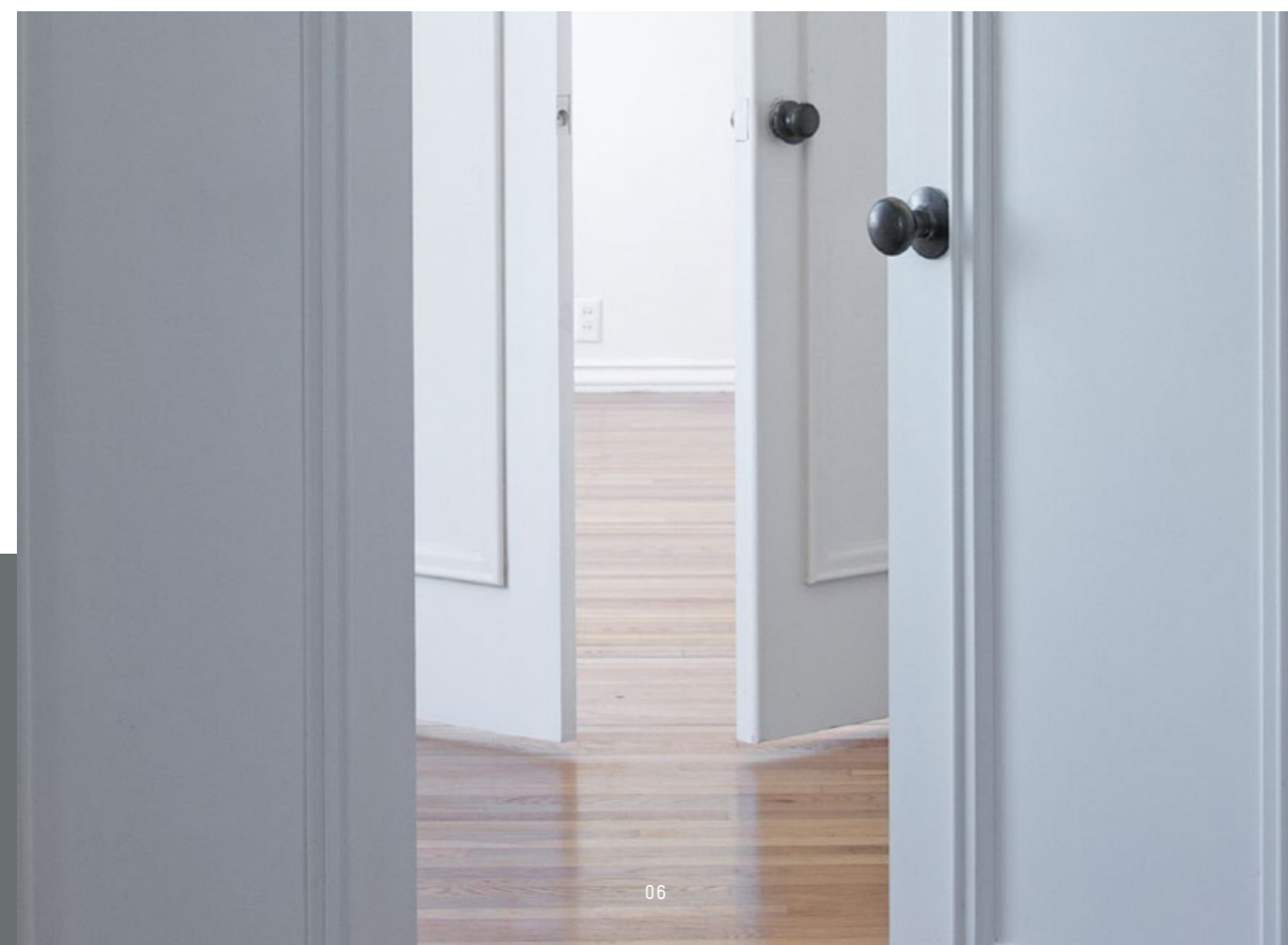


### Akvi Isolator

En vattenburen akrylbaserad primer för att hämma kvistgenomslag.

- Isolerande grundfärg
- Enastående fyllnadsegenskaper

REKOMMENDERAD ANVÄNDNING
Träpaneler, lister, dörrar eller andra träytor för inomhusbruk
APPLICERING
Högtryckssprutning, Air-Assist högtryckssprutning och konventionell sprutning
KULÖRER
vit



### Akvi Primer

En vattenburen allround akrylatgrundfärg.

- Utmärkta slipegenskaper
- Snabbtorkande primer

REKOMMENDERAD ANVÄNDNING
Möbler, dörrar, lister och andra träytor i inomhusmiljö
APPLICERING
Högtryckssprutning, Air-Assist högtryckssprutning och konventionell sprutning
KULÖR
Vit

### Akvi Primer MP

En vattenburen akrylbaserad primer med utmärkt täckförmåga.

- Snabbtorkande grundfärg för användning i linjer
- Lätt att slipa
- Mindre fibersvällning

REKOMMENDERAD ANVÄNDNING
MDF- och träytor såsom dörrar, möbler, paneler och lister
APPLICERING
Högtryckssprutning, Air-Assist högtryckssprutning och konventionell sprutning
KULÖR
Vit



### Akvi Top DS 25

En enkomponent vattenburen akrylbaserad toppfärg för färgglada, jämna ytor.

- Lätt att applicera
- Brytbar till kulörer
- För övermålning av Fontefire WF brandskyddsfärg

REKOMMENDERAD ANVÄNDNING
Paneler, dörrar, lister och andra trä-/fiberpaneler
APPLICERING
Högtryckssprutning, Air-Assist högtryckssprutning och konventionell sprutning
KULÖRER
Färgkartor RAL, NCS, SSG, BS och SYMPHONY, Avatint nyanserings-system

# Vattenburna produkter

## Primers och färger / Utomhus

### Pinja Protect G



En vattenburen allround alkydprimer som säkerställer högkvalitativa resultat.

- Uppnå det mest hållbara färgsystemet genom att använda täckfärger från Alcro och Beckers
- Svanen- och CMP-godkänd
- Utvecklad tillsammans med täckfärger från Alcro och Beckers

### Pinja Protect GM



En vattenburen allround alkydprimer som säkerställer högkvalitativa resultat.

- För grundmålning och mellanskikt före Alcros och Beckers högkvalitativa utomhusfärger
- Svanen- och CMP-godkänd
- Är godkänd i brandklass D enligt den kravställning som finns i brandtestet för kulörerna vitt, rött och svart.

### Pinja Protect M 20



En vattenburen akryl för skydd av trä upp till två år före toppbeläggning.

- För mellanstrykning inför målning av Alcro och Beckers fasadfärger
- Innehåller konserveringsmedel
- Snabbtorkande
- 1000L förpackning

REKOMMENDERAD ANVÄNDNING
Utvändiga brädor och väggbeklädnader
APPLICERING
Högtryckssprutning, Air-Assist högtryckssprutning samt borstning
KULÖRER
Tonad vit, Avatint nyansering. Alcro och Beckers färgkartor

REKOMMENDERAD ANVÄNDNING
Utvändiga brädor och väggbeklädnader
APPLICERING
Högtryckssprutning, Air-Assist högtryckssprutning och målningsmaskin
KULÖRER
NCS S 0502-Y och röd, Avatint nyansering. Alcro och Beckers färgkartor

REKOMMENDERAD ANVÄNDNING
Utvändiga brädor och väggbeklädnader
APPLICERING
Högtryckssprutning, Air-Assist högtryckssprutning och målningsmaskin
KULÖRER
Vit S 0502-Y, röd och grå S2500-N. Alcro och Beckers färgkartor

### Pinja Protect Top 25



En vattenburen färdigfärg, akrylat.

- Högkvalitativt målningsystem med Pinja Protect-produkter.
- För snabba industriella torkningslinjer.
- Utmärkt skydd mot vatteninträning skyddar mot mögel, alger och andra mikrober.

REKOMMENDERAD ANVÄNDNING
Lämplig för exteriöra träskivor och klädselbrädor.
APPLICERING
Högtryckssprutning
KULÖRER
A och C bas, NCS S 0502Y, Avatint brytning.

Samtliga Tikkurilas produkter i Pinja Protect-serien är Svanenmärkta!

När husfasaden industrimålas med någon av produkterna och sedan slutbehandlas med en Svanenmärkt fasadfärg från Alcro eller Beckers, blir målningen Svanenmärkt i alla tre steg.



### Pinja Flex Combi 25



En enkomponent vattenburen akrylatfärg med utmärkta vidhäftningsegenskaper.

- Mycket god väderbeständighet
- En produkt för grundmålning och täckmålning
- Finns tillgänglig i olika kulörer

REKOMMENDERAD ANVÄNDNING
Fönsterkarmar och ytterdörrar i trä
APPLICERING
Högtryckssprutning och Air-Assist högtryckssprutning
KULÖRER
Nyanserna i färgkartan Wooden Facades för utomhusbruk, Avatint nyanseringssystem. Alcro och Beckers färgkartor

### Pinja Flex Combi 35

En enkomponent vattenburen akrylatfärg med utmärkta vidhäftningsegenskaper.

- Mycket god väderbeständighet
- En produkt för grundmålning och täckmålning

REKOMMENDERAD ANVÄNDNING
Fönsterkarmar och ytterdörrar i trä
APPLICERING
Högtryckssprutning och Air-Assist högtryckssprutning
KULÖRER
Nyanserna i färgkartan Wooden Facades för utomhusbruk, färgkartor RAL och NCS, Avatint nyanseringssystem. Alcro och Beckers färgkartor



# Forts. vattenburna produkter

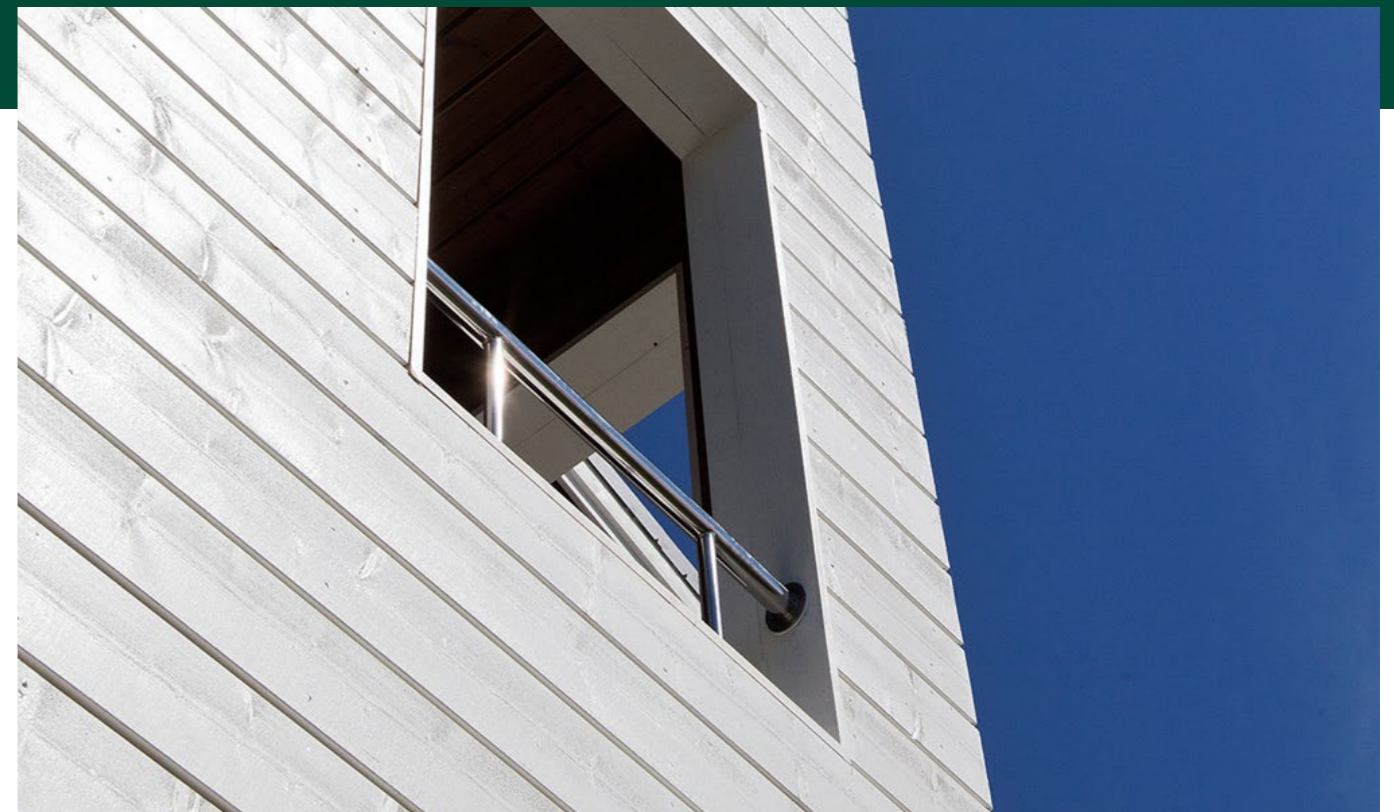
## Primers och färger / Utomhus

### Pinja Pro

En vattenburen akrylatfärg för utomhusbruk.

- Mycket god väderbeständighet
- Skyddar ytan mot fukt, UV bestrålning och smuts
- Zinkoxidteknologi för långvarigt skydd

REKOMMENDERAD ANVÄNDNING
Färdigfärg för ytterpanel och andra träkonstruktioner
APPLICERING
Pensel och roller. Högtryckssprutning, Air-Assist högtryckssprutning och konventionell sprutning
KULÖRER
Nyanserna i färgkartan Wooden Facades för utomhusbruk, Avatint nyanserings system. Alcro och Beckers färgkartor



### Ultra Pro (beställningsvara)



En vattenburen enkomponent akrylatfärg för utomhusbruk med optimerade täckegenskaper.

- Extremt låg vattenabsorption, standard EN 927
- Snabb målningsprocess
- Utmärkt väderbeständighet

#### REKOMMENDERAD ANVÄNDNING

Utvändiga träpaneler och väggbeklädnader

#### APPLICERING

Sprutning, applicering med målningsmaskin eller vakuum

#### KULÖRER

Nyanserna i färgkartan Wooden Facades för utomhusbruk, Avatint nyanseringssystem

### Ultra Pro 30



En vattenburen enkomponent akrylatfärg för utomhusbruk med optimal kvalitet i förhållande till pris.

- Utmärkt väderbeständighet standard EN 927
- Extremt låg vattenabsorption, standard EN 927
- Torkar även utan ugn

#### REKOMMENDERAD ANVÄNDNING

Utvändiga träpaneler och väggbeklädnader

#### APPLICERING

Sprutning, applicering med målningsmaskin eller vakuum

#### KULÖRER

Nyanserna i färgkartan Wooden Facades för utomhusbruk, Avatint nyanseringssystem

### Ultra Pro H10

En vattenburen enkomponent akrylatfärg för utomhusbruk.

- Snabb målningsprocess
- Extremt låg vattenabsorption, standard EN 927
- Specialprodukt för svåra kulörer

#### REKOMMENDERAD ANVÄNDNING

Utvändiga träpaneler och väggbeklädnader

#### APPLICERING

Högtryckssprutning, Air-Assist högtryckssprutning och konventionell sprutning

#### KULÖRER

Svart på 1000L IBC. Specialprodukt för svåra kulörer. Nyanserna i färgkartan Wooden Facades för utomhusbruk, Avatint nyanseringssystem



## Vattenburna produkter

### Bets / Inomhus

#### Akvi Color AT-S (beställningsvara)

Vattenburen bets.

- Innehåller ljusbeständigt pigment
- Bra vätningssegenskaper
- Betsen förstärker trästrukturen

REKOMMENDERAD ANVÄNDNING
Målning av trämöbler, paneler, dörrar etc.
APPLICERING
Konventionell spraymålning
KULÖRER
Nyanser från färgkartorna Akvi Color AT, flera andra kulörer kan erhållas på begäran, Akvi Tone nyanseringssystem.



## Vattenburna produkter

### Bets / Utomhus



#### Pinja Wood Stain

En vattenburen grundolja/semi-transparent trälasyr för trätytor utomhus som ger ett genomskinligt, färgrikt skydd till trä.

- Snabbtorkande bets för trä
- Skyddar träytan
- Både transparenta och semi-transparenta kulörer

REKOMMENDERAD ANVÄNDNING
Fönsterkarmar i trä, ytterdörrar, väggbeklädnader, paneler och andra trätytor
APPLICERING
Sprutning, doppning, sköljlackering och vakuumpapplicering
KULÖRER
Klar samt alla nyanser på färgkartan Color for Wood, Akvi Tone nyanseringssystem. Alcro och Beckers färgkartor

#### Pinja Color Plus

En vattenburen brytbar halvtransparent trälasyr.

- Djupa och intensiva Super Colors
- Skyddar trä effektivt
- Exceptionellt hög UV- och väderbeständighet

REKOMMENDERAD ANVÄNDNING
Väggbeklädnader, fönsterkarmar, dörrar, stängsel och andra trätytor utomhus. Lämplig för hyvlade och sågade trätytor, samt för impregnerade och värmebehandlade trätytor. Även lämplig för laminerade bjälkar. Laminerat trä.
APPLICERING
Högtryckssprutning och Air-Assist högtryckssprutning
KULÖRER
Alla nyanser från färgkartorna Super Color och Valtti, Avatint nyanseringssystem. Alcro och Beckers färgkartor



# Vattenburna produkter

## Vax / Inomhus

### Akviwax Satin

För hyvlade och sågade produkter inomhus.

- God fukt- och smutsbeständighet
- Innehåller naturvax
- M1-klassad

#### REKOMMENDERAD ANVÄNDNING

Bänkar, panelväggar och tak, samt dörrar i fuktiga omgivningar, t.ex. en bastu

#### APPLICERING

Sprutning, doppning och vakuumplicering

#### KULÖRER

Klar, svart samt nyanserna från färgkartorna Akvi Color AT stain, och Colors for Wood, Akvi Tone nyanseringssystem



### Akviwax White

Ett vattenburet vax för trätor inomhus.

- Specialprodukt för hyvlade och sågade produkter inomhus

#### REKOMMENDERAD ANVÄNDNING

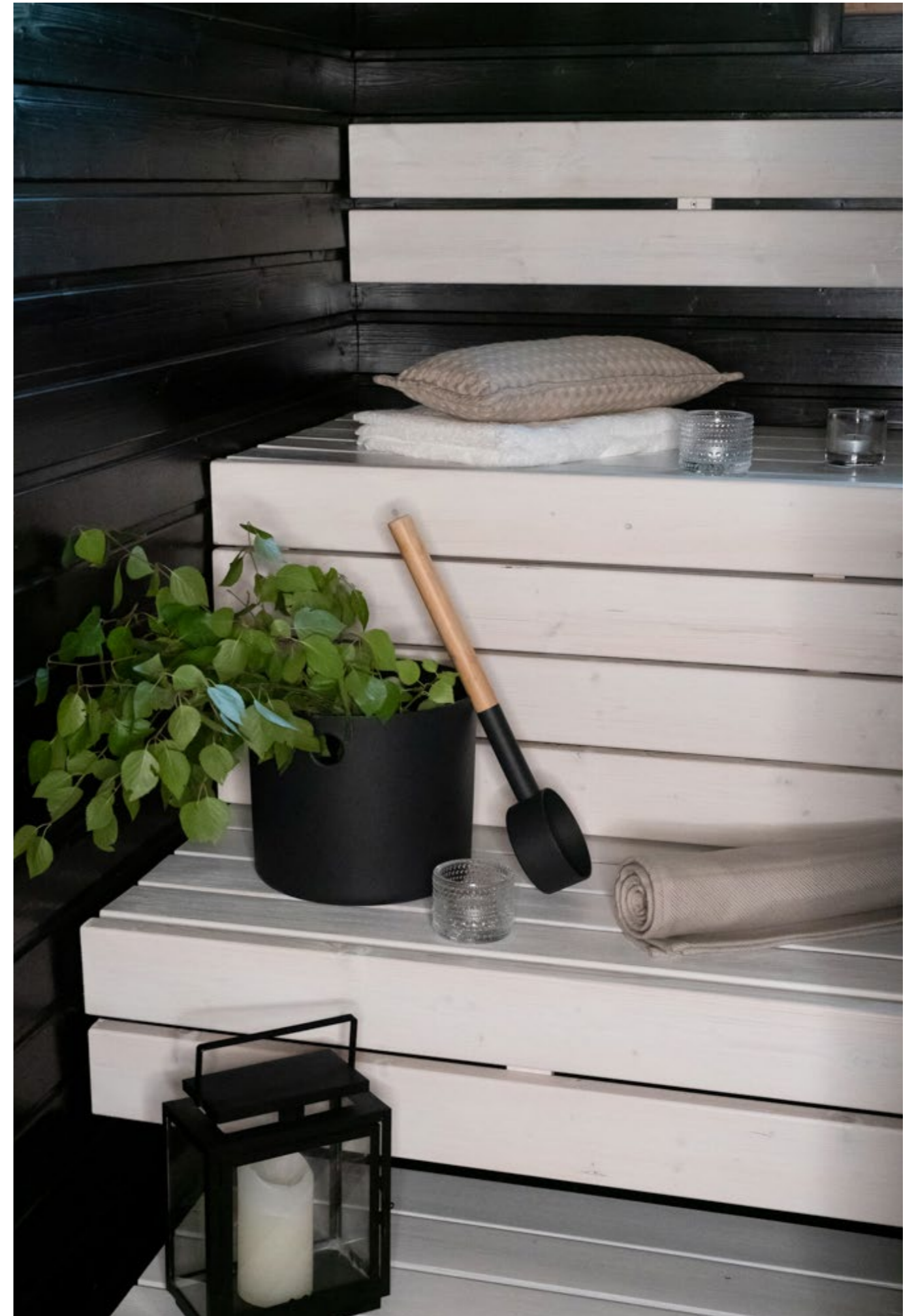
Invändiga träpaneler och karmar

#### APPLICERING

Konventionell, högtryckssprutning och Air-Assist högtryckssprutning samt applicering med roller

#### KULÖR

Vit





# Vattenburna produkter

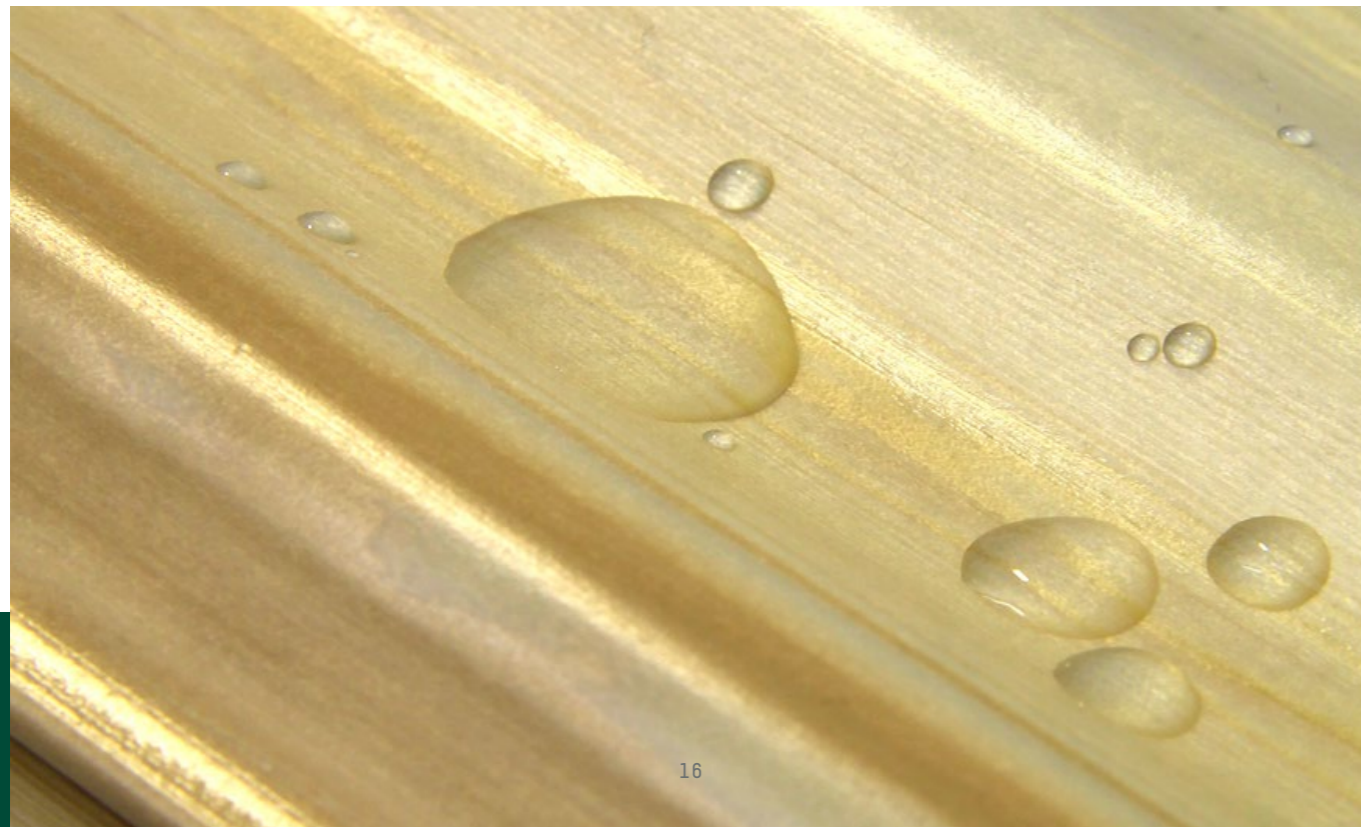
## Spackel / Inomhus

### Colowood (beställningsvara)

Ett vattenburet spackel för trätytor inomhus.

- 10 träkulörer
- Utmärkta fyllnadsegenskaper

REKOMMENDERAD ANVÄNDNING
Invändiga trätytor såsom möbler, dörrar, paneler, karmar, osv.
APPLICERING
Spatel
KULÖRER
Björk, björkkvist, tall, talkvist, ek, ekkvist, bok, vit, mahogny och svart



# Syrhärdade produkter

## Lack / Inomhus

### Merit 20

En tvåkomponent syrhärdad klarlack.

- Överlägsna fyllnadsegenskaper
- Halvmatt sidenaktigt utseende
- Framhäver utseendet av betsat trä

REKOMMENDERAD ANVÄNDNING
Möbler, paneler, dörrar och liknande trätytor
APPLICERING
Konventionell, högtryckssprutning, Air-Assist högtryckssprutning samt ridålackering
KULÖR
Klar



### Merit 30

En tvåkomponent syrhärdad klarlack.

- Överlägsna fyllnadsegenskaper
- MED-certifierad
- Framhäver utseendet av betsat trä

REKOMMENDERAD ANVÄNDNING
Möbler, paneler, dörrar och liknande trätytor
APPLICERING
Högtryckssprutning, Air-Assist högtryckssprutning och konventionell sprutning
KULÖR
Klar

### Merit 80

En tvåkomponent syrhärdad klarlack.

- Överlägsna fyllnadsegenskaper
- Framhäver utseendet av betsat trä

REKOMMENDERAD ANVÄNDNING
Möbler, paneler, dörrar och liknande trätytor
APPLICERING
Högtryckssprutning, Air-Assist högtryckssprutning och konventionell sprutning
KULÖR
Klar

### Merit Sanding

En enkomponent syrhärdad lack.

- Snabbtorkande klarlack
- Ger UV-skydd
- Lättanvänd enkomponent sealer

REKOMMENDERAD ANVÄNDNING
Möbler, paneler, dörrar och liknande trätytor inomhus
APPLICERING
Högtryckssprutning, Air-Assist högtryckssprutning och konventionell sprutning
KULÖR
Klar

### Merit Topas 10

En tvåkomponent syrahärdad klarlack.

- Goda fyllnadsegenskaper
- Snabbtorkande klarlack
- Fri från aromatiska lösningsmedel

REKOMMENDERAD ANVÄNDNING
Möbler, paneler, dörrar och andra trätytor
APPLICERING
Högtryckssprutning, Air-Assist högtryckssprutning och konventionell sprutning
KULÖR
Klar

### Merit Topas 25

En tvåkomponent syrahärdad klarlack.

- Goda fyllnadsegenskaper
- Snabbtorkande klarlack
- Fri från aromatiska lösningsmedel

REKOMMENDERAD ANVÄNDNING
Möbler, paneler, dörrar och andra trätytor
APPLICERING
Högtryckssprutning, Air-Assist högtryckssprutning och konventionell sprutning
KULÖR
Klar

### Merit Zircon Extra 25

En enkomponent syrahärdad lack.

- Enkomponent
- Används som grund och topplack

REKOMMENDERAD ANVÄNDNING
Grundning och täcklackering av möbler, dörrar och andra trätytor i allmänhet
APPLICERING
Högtryckssprutning, Air-Assist högtryckssprutning och konventionell sprutning, samt ridålackering
KULÖR
Klar



## Syrahärdade produkter

### Primers och färger / Inomhus

### Dicco Astral 35

En tvåkomponent syrahärdad färg.

- God täckförmåga
- Snabbtorkande täckfärg

REKOMMENDERAD ANVÄNDNING
Möbler, dörrar, samt andra trä- och fiberpanelsytor. Speciellt lämplig för snabba produktionslinjer.
APPLICERING
Högtryckssprutning, Air-Assist högtryckssprutning och konventionell sprutning, samt ridålackering
KULÖRER
Vit och NSC S 0502-Y, samt andra färger från färgkartorna RAL, NCS, SSG, BS, MONICOLOR NOVA och SYMPHONY, Temaspeed Premium nyanseringssystem

### Dicco Crystal 30 White

En tvåkomponent syrahärdad färg.

- Vitare än vitt
- Avsedd för automatiska linjer
- Utmärkt täckförmåga

REKOMMENDERAD ANVÄNDNING
Möbler, dörrar samt andra trä- och MDF-tytor. Speciellt lämplig för snabba produktionslinjer
APPLICERING
Högtryckssprutning, Air-Assist högtryckssprutning och konventionell sprutning
KULÖRER
Vit

### Dicco Crystal 90

En tvåkomponent syrahärdad färg.

- Hög glans enkelt med ett skikt
- Utmärkt kulörbeständighet
- För olika typer av sprutmetoder

REKOMMENDERAD ANVÄNDNING
Möbler, dörrar samt andra trä- och MDF-tytor
APPLICERING
Högtryckssprutning, Air-Assist högtryckssprutning och konventionell sprutning
KULÖRER
Färgkartor RAL, NCS, SSG, BS, MONICOLOR NOVA och SYMPHONY, Temaspeed Premium nyanseringssystem

### Dicco Crystal DS 25 (beställningsvara)

En tvåkomponent syrahärdad färg.

- Utmärkt kulörbeständighet
- Avsedd för automatiska linjer
- Utmärkt täckförmåga

REKOMMENDERAD ANVÄNDNING
Möbler, dörrar samt andra trä- och MDF-tytor
APPLICERING
Högtryckssprutning, Air-Assist högtryckssprutning och konventionell sprutning
KULÖRER
Vit 0201 och NSC S 0502-Y, färgkartor RAL, NCS, SSG, BS, MONICOLOR NOVA och SYMPHONY, Temaspeed Premium nyanseringssystem

### Dicco Crystal FF 35

En tvåkomponents syrakatalyserad, formaldehydfri topplack.

- Luktfri
- Icke-gulnande topplack med kulörer
- Utmärkta utflytningssegenskaper med mycket hög slitstyrka

REKOMMENDERAD ANVÄNDNING
Möbler, dörrar och andra trä- och mdf-tytor
APPLICERING
Luftfri, Air-Assist högtryckssprutning och konventionell sprutning
KULÖRER
RAL, NCS, SSG, BS, MONICOLOR NOVA and SYMPHONY färgkartor. Temaspeed Premium tinting

### Diccoplast 30

En tvåkomponent halvmatt och blank syrahärdad täckfärg.

- Högkvalitativ beständig täckfärg
- God rep- och kemikaliebeständighet

REKOMMENDERAD ANVÄNDNING
Möbler, dörrar, köksskåp, paneler, lister, samt andra trä- och fiberpanelsytor.
APPLICERING
Högtryckssprutning, Air-Assist högtryckssprutning och konventionell sprutning, samt ridålackering
KULÖRER
Vit 0201 och NSC S 0502-Y, färgkartor RAL, NCS, SSG, BS, MONICOLOR NOVA och SYMPHONY, Temaspeed Premium nyanseringssystem





### Diccoplast 30 TIX

En tvåkomponent syrahärdad täckfärg.

- Tixotropisk färg
- Utmärkt täckförmåga
- Överlägsen rep- och kemikaliebeständighet

REKOMMENDERAD ANVÄNDNING
Möbler, dörrar, samt andra trä- och fiberpanelsytor
APPLICERING
Högtryckssprutning, Air-Assist högtryckssprutning och konventionell sprutning
KULÖRER
Färger från färgkartorna RAL, NCS, SSG, BS, MONICOLOR NOVA och SYMPHONY, Temaspeed Premium nyanseringssystem

### Diccoplast Plus TIX

En tvåkomponent syrahärdad primer.

- Tixotropisk primer
- Utmärkta fyllnadsegenskaper
- Fri från aromatiska lösningsmedel

REKOMMENDERAD ANVÄNDNING
Möbler, dörrar, samt andra trä- och fiberpanelsytor inomhus
APPLICERING
Högtryckssprutning, Air-Assist högtryckssprutning och konventionell sprutning
KULÖRER
Vit

### Diccoplast Primer

En tvåkomponent syrahärdad primer.

- Utmärkta fyllnadsegenskaper
- Lätt att slipa
- Även under vattenburna täckfärger

REKOMMENDERAD ANVÄNDNING
Möbler, dörrar, samt andra liknande trä- och fiberpanelsytor
APPLICERING
Högtryckssprutning, Air-Assist högtryckssprutning och konventionell sprutning samt ridålackering
KULÖRER
Vit 0201 och svart 0202

### Dicco Primer FF

En tvåkomponent syrahärdad formaldehydfri primer.

- Luktfri
- Lätt att slipa
- Övermålningsbar med konventionella vattenburna och vattenburna UV-topplack

REKOMMENDERAD ANVÄNDNING
Möbler, dörrar och andra trä- och fiberytor inomhus
APPLICERING
Högtryckssprutning, Air-Assist högtryckssprutning och konventionell sprutning
KULÖRER
Vit

## Syrahärdade produkter Primers och färger / Utomhus

### Diccoplast Elastic Primer

En tvåkomponent syrahärdad primer.

- Bildar en elastisk film
- God fuktresistens
- För utomhus- och inomhusbruk

REKOMMENDERAD ANVÄNDNING
Ytterdörrar
APPLICERING
Högtryckssprutning, Air-Assist högtryckssprutning och konventionell sprutning
KULÖRER
Vit 0201

### Dicco Flex 30

En tvåkomponent syrahärdad täckfärg.

- Lång hållfasthet
- Tixotropisk färg
- God täckförmåga

REKOMMENDERAD ANVÄNDNING
Ytterdörrar
APPLICERING
Högtryckssprutning, Air-Assist högtryckssprutning och konventionell sprutning
KULÖRER
Kulörerna från färgkartorna RAL, NCS, SSG, BS, MONICOLOR NOVA och SYMPHONY, Temaspeed Premium nyanseringssystem





# Uretanalkydprodukter

## Lack / Inomhus och utomhus

### Merit Jahti 20

En enkomponent uretanalkyd produkt.

- Allround lack
- MED-certifierad
- Utmärkt kemikaliebeständighet

REKOMMENDERAD ANVÄNDNING
Båtar, golv, dörrar, fönster och andra träytor, både inomhus och utomhus
APPLICERING
Högtryckssprutning, Air-Assist högtryckssprutning och konventionell sprutning, samt pensel
KULÖRER
Klar

### Merit Jahti 80

En enkomponent uretanalkyd produkt.

- Allround lack
- Utmärkt kemikaliebeständighet
- Lättanvänd enkomponentlack

REKOMMENDERAD ANVÄNDNING
Båtar, golv, dörrar, fönster och andra träytor, både inomhus och utomhus
APPLICERING
Air-Assist högtryckssprutning och konventionell sprutning, samt pensel
KULÖRER
Klar



# Uretanprodukter

## Primers / Inomhus och utomhus

### Diccodur Primer

En tvåkomponent primer som uppfyller höga krav på beständighet.

- Skyddar ytan mot kvistgenomslag och gulning
- Minskar svällning i trä
- Kan målas över både med vatten- och lösningsmedelsburna produkter

REKOMMENDERAD ANVÄNDNING
Utvändiga fönster i trä, dörrar, samt andra högkvalitativa trä- och fiberpanelsytor utomhus. Även lämplig för inomhusmöbler, stolar, dörrar, samt trä- och fiberpanelsytor
APPLICERING
Högtryckssprutning, Air-Assist högtryckssprutning och konventionell sprutning, samt ridålackering
KULÖRER
Vit

### Pinjadur Primer

En tvåkomponents vattenburen primer.

- Mycket låg vattengenomsläpplighet
- Säkerställer vidhäftning av topplack
- Uppgraderar färgsystemets prestanda

REKOMMENDERAD ANVÄNDNING
Exteriört träfönster, dörrar och träkartongsytor av trä och fiber, interiörmöbler, stolar, dörrar och trä- och fiberplattor
APPLICERING
Air-Assist högtryckssprutning och konventionell sprutning
KULÖRER
Vit

### Pinjadur 30

En tvåkomponent, vattenburen topplack.

- Utomordentlig glans- och kulörbeständighet vid klimatbelastning
- Lättrenjord och ick-kritande täckfärg
- Förbättrar motståndet mot kåd- och kvistgenomslag

REKOMMENDERAD ANVÄNDNING
Lämplig till träytor och fibercement-skivor som exponeras utomhus
APPLICERING
Air-Assist högtryckssprutning och konventionell sprutning
KULÖRER
RAL, NCS, SSG, BS, MONICOLOR NOVA och SYMPHONY färgkort. Temaspeed Fonte toning



## Andra vattenburna produkter

### Bets / Inomhus

#### Dicco Color

En lösningsmedelsburen bets.

- Mycket snabbtorkande bets
- Minskar svällning i trä
- Brett utbud av kulörer

REKOMMENDERAD ANVÄNDNING
Möbler, dörrar och andra träytor och träpaneler för inomhusbruk
APPLICERING
Konventionell sprutning, applicering med roller och doppning
KULÖRER
Färgkartan Dicco Color och flera andra kulörer på begäran, Dicco Color nyanseringssystem

#### Dicco Lasyr

En lösningsmedelsburen halvklar bets.

- Semitransparent bets
- Brett urval av pastellkulörer
- Snabbtorkande bets

REKOMMENDERAD ANVÄNDNING
Möbler, dörrar, köksluckor, paneler, lister och andra träytor inomhus
APPLICERING
Konventionell sprutning och doppning
KULÖRER
Kulörer från färgkartorna Interior lacquer och Semitransparent wood finishes, Temaspeed Premium nyansering

## Andra lösningsmedelsburna produkter

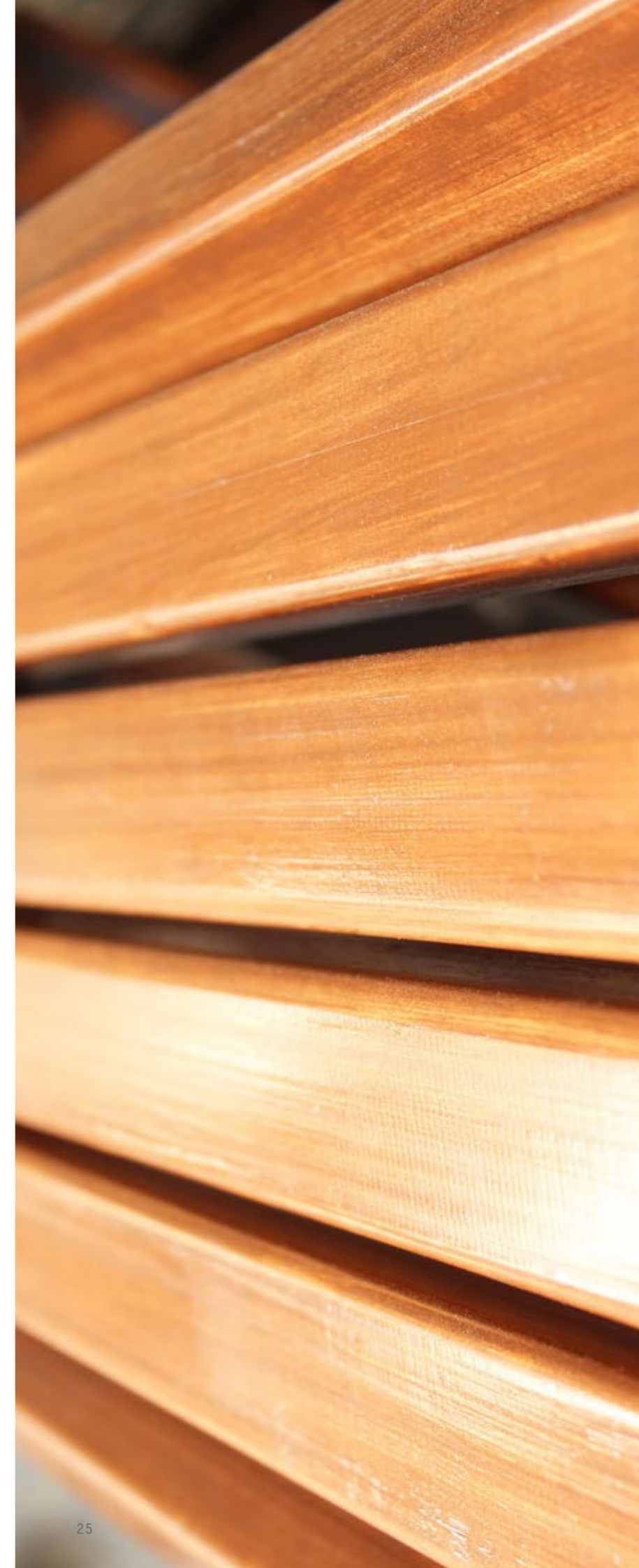
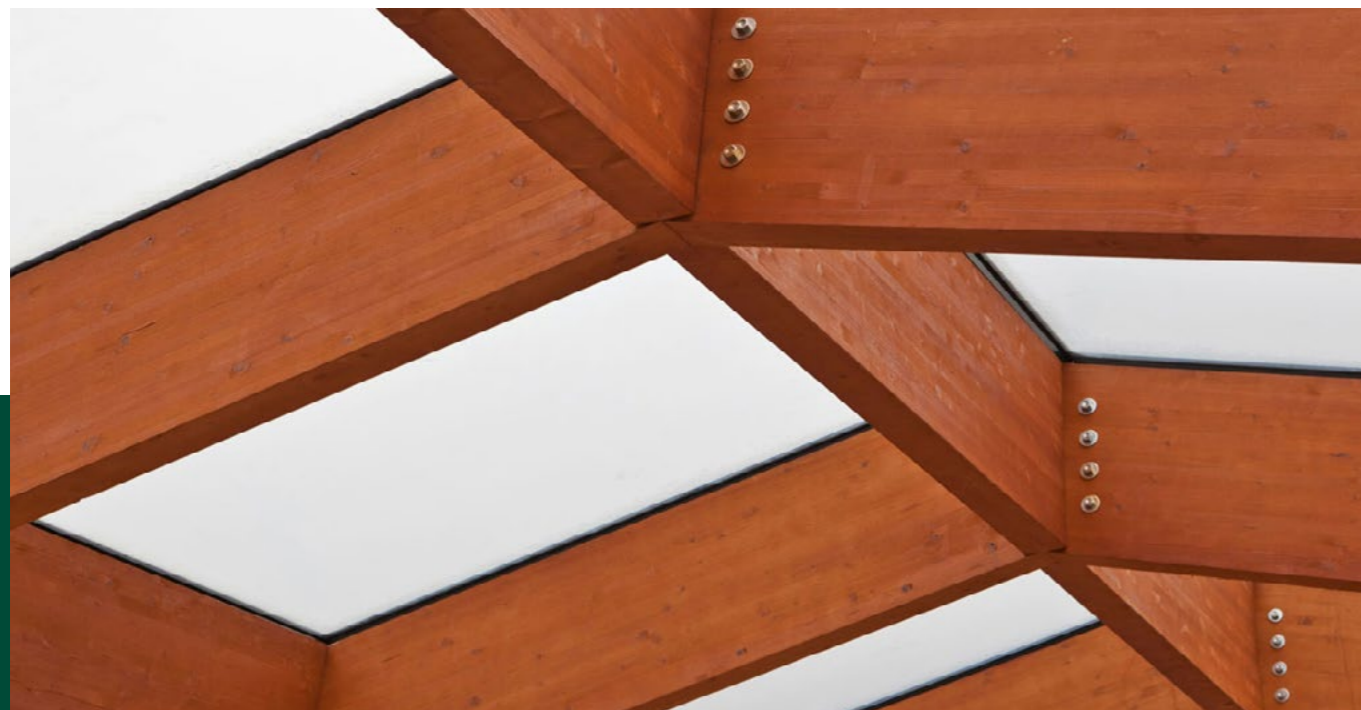
### Bets / Utomhus

#### Pinjasol Color (beställningsvara)

En semitransparent brytbar trälasyr.

- Minskar uppkomsten av sprickor i trä
- Lämplig både för barr- och lövträslag
- Lösningsmedelsburen, semitransparent finish

REKOMMENDERAD ANVÄNDNING
Lämplig till ytterpanel, ytterdörrar, fönster etc
APPLICERING
Högtryckssprutning och doppning
KULÖRER
Temaspeed Premium system har begränsat antal färger enligt Valtti Color färgkort





# Brandskyddande färgsystem

## Vattenburen färg / Inomhus

### Fontefire WF

En vattenburen svällande färg med högsta möjliga brandskyddsegenskaper.

- Brandreaktionsklass B-s1, d0
- En produkt för trätytor både inom- och utomhus
- Innehåller filmkonserveringsmedel
- Övermålas med Akvi Top DS 25

REKOMMENDERAD ANVÄNDNING
In- och utvändiga ytor i trä, fiberpanel, spånskiva och plywood i industriella målningsprocesser
APPLICERING
Högtryckssprutning och Air-Assist, vakuumapplicering och applicering med pensel
KULÖRER
Ljusgrå



# Brandskyddande färgsystem

## Vattenburen lack / Inomhus

### Akvilac WF 10

En vattenburen enkomponentlack.

- Kemikalieresistent täcklack för brandskyddande lacksystem för inomhusbruk
- Goda utflyningsegenskaper ovanpå Fontefire WF Clear
- Snabbtorkande och lättanvänd lack



REKOMMENDERAD ANVÄNDNING
Ovanpå Fontefire WF Clear på trätytor utomhus i industriella appliceringsprocesser
APPLICERING
Högtryckssprutning och Air-Assist, konventionell sprutning, samt ridålackering
KULÖRER
Klar

### Fontefire WF Clear

En vattenburen svällande lack.

- Brandreaktion B-s1, d0
- Torkar både i ugn och i rumstemperatur
- Framhäver det naturliga utseendet hos mjuka träslag

REKOMMENDERAD ANVÄNDNING
Invändiga trätytor i industriella målningsprocesser
APPLICERING
Högtryckssprutning och Air-Assist, applicering med vakuum och pensel, samt sköljlackering
KULÖRER
Transparent vit




# Industriell trälackering Inom- och utomhus

## OM TIKKURILA

Tikkurila är en ledande nordisk färgleverantör, känd för sina starka varumärken, höga kvalitet och professionella service, vilket möjliggör den bästa tänkbara användarupplevelsen på marknaden.

Våra största marknader är Sverige, Finland, Polen och Baltikum. Vi har produktion i nio länder och är det ledande dekorfärgsföretaget på alla våra största marknader. Totalt finns våra produkter tillgängliga i 40 länder.

 Följ Tikkurila Industri  
på LinkedIn



PPG/Tikkurila Sverige AB  
Textilgatan 31 | 120 86 STOCKHOLM  
Tel: 08-775 63 25 | [se-order@tikkurila.com](mailto:se-order@tikkurila.com)  
[www.tikkurila.se](http://www.tikkurila.se)